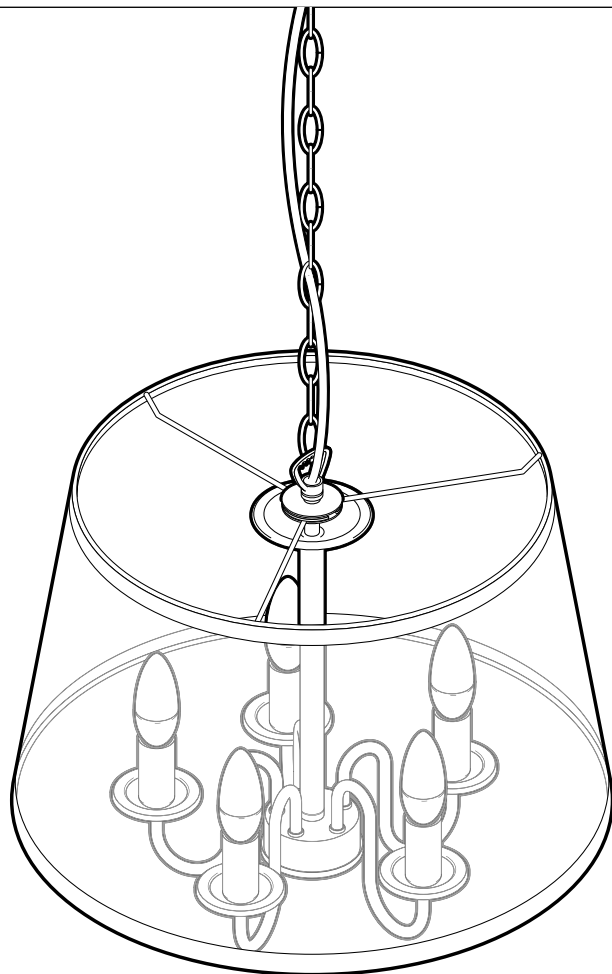


Lustre



À propos de ce mode d'emploi

Cet article est muni de dispositifs de sécurité. Lisez toutefois attentivement les consignes de sécurité et n'utilisez cet article que de la façon décrite dans le présent mode d'emploi afin d'éviter tout risque de détérioration ou de blessure.

Conservez ce mode d'emploi en lieu sûr pour pouvoir le consulter en cas de besoin. Si vous donnez, prêtez ou vendez cet article, remettez ce mode d'emploi en même temps que l'article.

Légende des symboles utilisés dans le présent mode d'emploi:



Ce symbole vous met en garde contre le risque de blessure.



Ce symbole vous met en garde contre le risque de blessure dû à l'électricité.

La mention **DANGER** vous met en garde contre le risque de blessure grave ou mortelle.

La mention **AVERTISSEMENT** vous met en garde contre le risque de blessure et de détérioration grave.

La mention **PRUDENCE** vous met en garde contre le risque de blessure ou détérioration légères.



Ce symbole signale les informations complémentaires.

Consignes de sécurité

Domaine d'utilisation

Ce luminaire est conçu pour être monté au plafond dans le cadre domestique et ne convient pas à un usage commercial ou professionnel.



Il est destiné à être utilisé à l'intérieur, dans des locaux secs.

Le luminaire peut être installé sur des supports en matériaux normalement inflammables.

DANGER: risque pour les enfants

• Tenez les emballages et les petits éléments hors de portée des enfants.

Il y a notamment risque d'étouffement!

DANGER: risque électrique

• **L'installation électrique ne doit être effectuée que par un personnel qualifié dans le respect des prescriptions d'installation en vigueur.**

• Ne raccordez le luminaire qu'à une ligne électrique correspondant aux «Caractéristiques techniques» du luminaire.

• Avant de procéder à l'installation électrique, désarmez le disjoncteur ou mettez la ligne électrique hors tension. Sinon il y a risque de choc électrique!

• N'installez pas le luminaire sur un support conducteur.

• N'installez pas le luminaire dans des locaux présentant un risque d'explosion.

• Le luminaire ne doit pas entrer en contact avec de l'eau ou d'autres liquides sous peine de choc électrique.

• Assurez-vous qu'aucune ligne électrique ni aucune conduite ne se trouve à l'endroit où vous percez.

• Ne branchez pas le luminaire si le cordon d'alimentation ou d'autres éléments présentent des détériorations visibles.

• Ne modifiez pas le luminaire ou le cordon d'alimentation. Ne confiez les réparations de l'article qu'à un atelier spécialisé ou au service client. Ne changez pas non plus vous-même le cordon d'alimentation.

AVERTISSEMENT: risque de brûlure et d'incendie

- Quand le luminaire est allumé, l'ampoule et le luminaire peuvent être très chauds. Ne les touchez pas. Avant de changer l'ampoule, attendez que le luminaire ait entièrement refroidi. N'accrochez rien sur ou au-dessus du luminaire et ne le couvrez pas.
- Utilisez uniquement le type d'agent lumineux indiqué dans les «Caractéristiques techniques». Ne dépassez pas la puissance maximale du luminaire.

PRUDENCE: risque de détérioration

- Le matériel de montage fourni est conçu pour les plafonds standards. Avant de monter le luminaire, renseignez-vous dans un commerce spécialisé et procurez-vous si nécessaire le matériel de montage approprié pour votre plafond.
- L'intensité des ampoules fournies avec le luminaire n'est pas variable. Ne raccordez donc pas le luminaire à un variateur de lumière.
- Pour le nettoyage, n'utilisez pas de produits chimiques ni de nettoyeurs agressifs ou abrasifs.

Élimination

L'article et son emballage sont produits à partir de matériaux précieux pouvant être recyclés afin de réduire la quantité de déchets et de soulager l'environnement.

Éliminez l'**emballage** selon les principes de la collecte sélective en séparant le papier, le carton et les emballages légers.

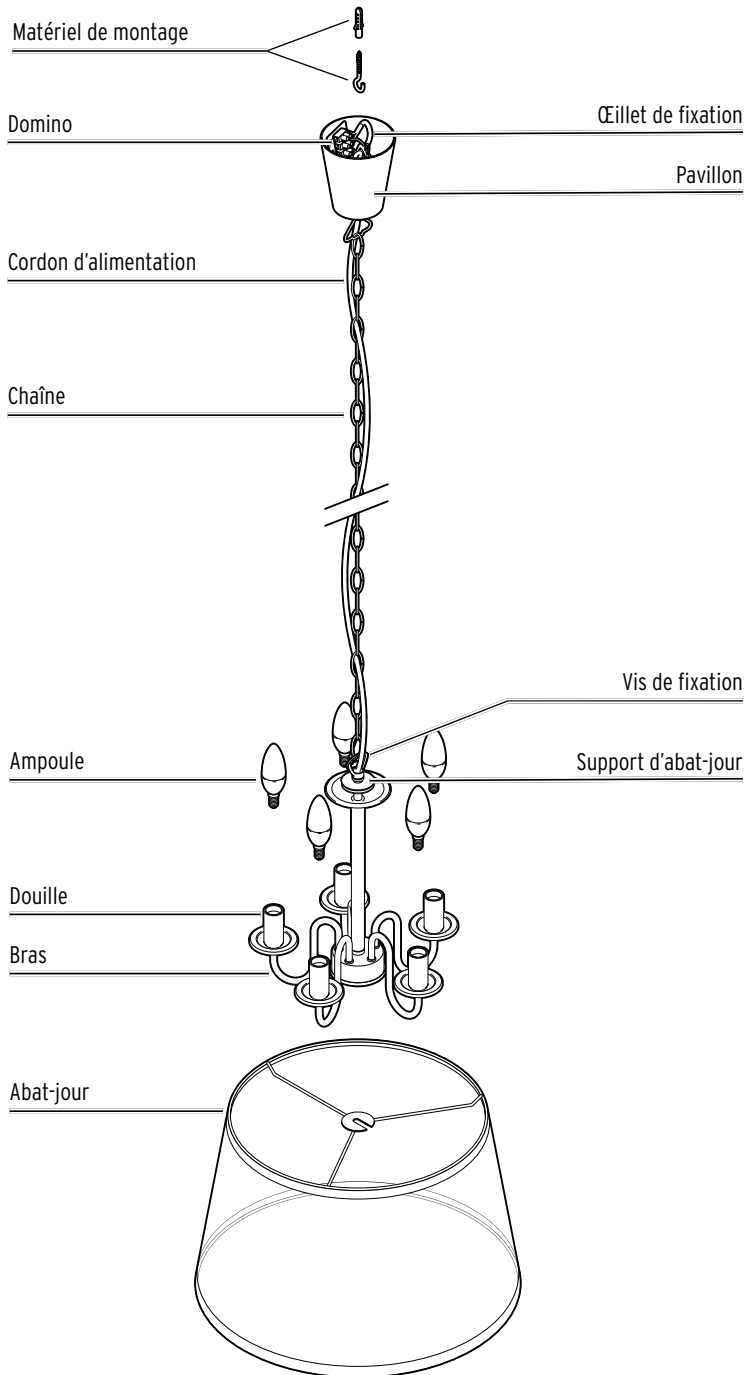


Les **appareils** signalés par ce symbole ne doivent pas être éliminés avec les ordures ménagères!

Vous êtes tenu par la législation d'éliminer les appareils en fin de vie en les séparant des ordures ménagères. Les appareils électriques contiennent des substances dangereuses qui peuvent nuire à l'environnement et à la santé en cas de stockage et d'élimination incorrects. Pour avoir des informations sur les centres de collecte où remettre les appareils en fin de vie, adressez-vous à votre municipalité.

Les ampoules défectueuses doivent être éliminées dans le respect de l'environnement par un centre de collecte de déchets électroniques.

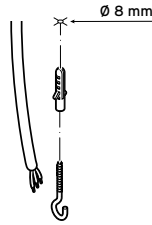
Vue générale (contenu de la livraison)



Préparer le montage

i Avant de monter le luminaire, renseignez-vous dans un commerce spécialisé sur le matériel de montage approprié à votre plafond.

1. Désarmez le disjoncteur ou mettez la ligne électrique hors tension avant de procéder au montage.



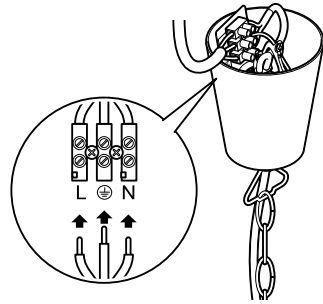
2. Percez le trou pour la cheville, enfoncez la cheville dans le trou et vissez le crochet dans la cheville.

Branchement électrique - Uniquement pour professionnels



DANGER - danger de mort par choc électrique

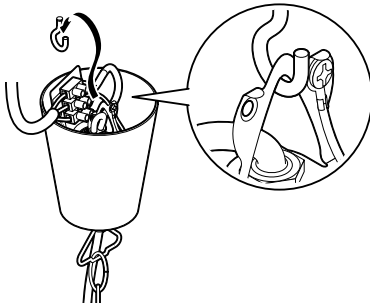
- L'installation électrique ne doit être effectuée que par un personnel qualifié dans le respect des prescriptions d'installation en vigueur.
- Avant de procéder à l'installation électrique, désarmez le disjoncteur ou mettez la ligne électrique hors tension.



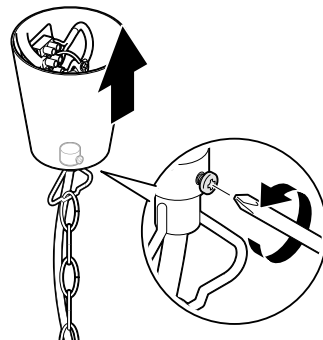
- ▷ Demandez à un personnel qualifié de brancher la ligne électrique sur le domino.

Fixer le luminaire

i Réduisez éventuellement la hauteur du luminaire comme indiqué au chapitre «Réduire la hauteur du luminaire».

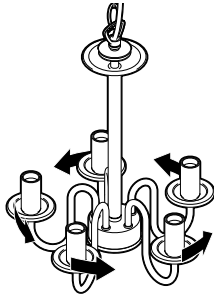


1. Accrochez le luminaire au crochet avec l'œillet de fixation.

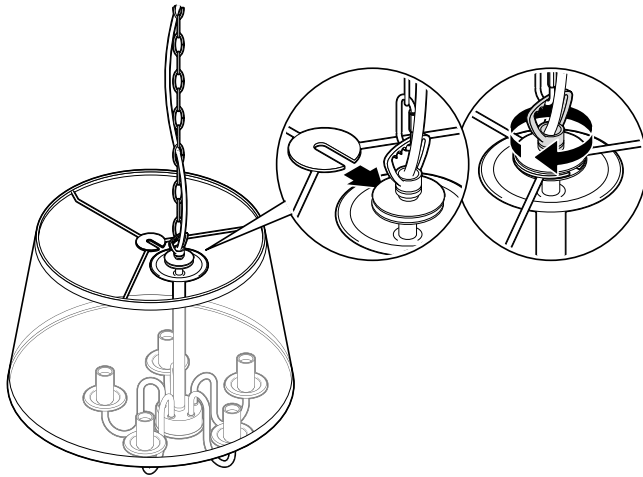


2. Faites glisser le pavillon vers le haut pour cacher les raccordements et serrez la vis de fixation.

Positionner les bras du lustre et monter l'abat-jour



1. Positionnez les bras du lustre à intervalles réguliers.

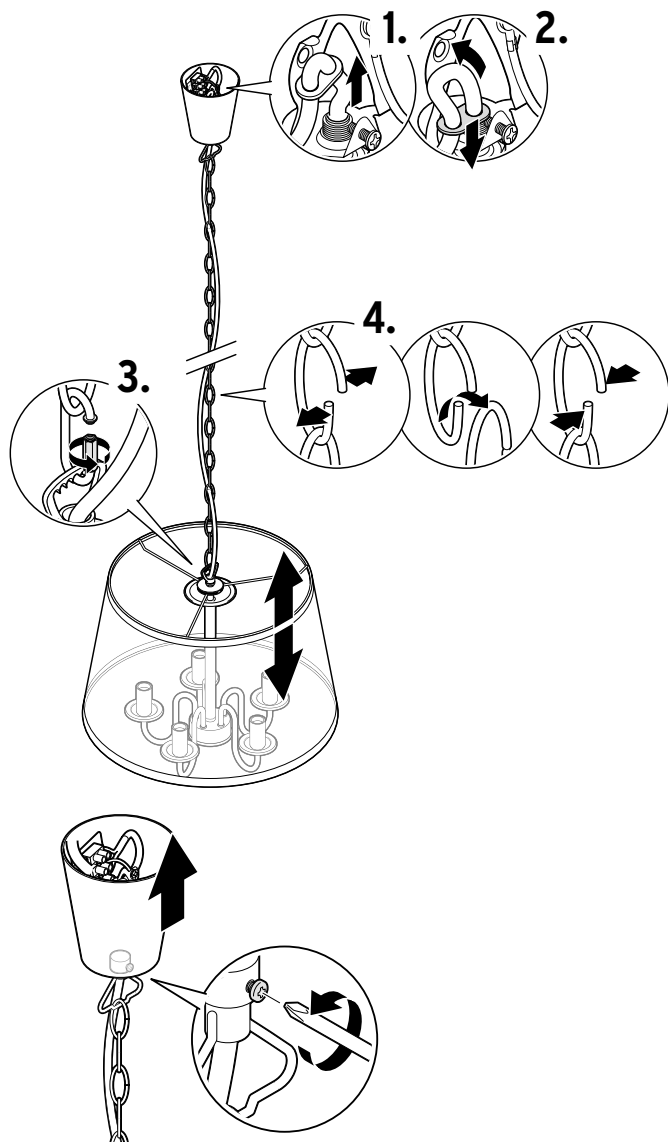


2. Engagez la griffe de l'abat-jour entre les deux disques du support d'abat-jour et serrez la vis de fixation comme indiqué sur l'illustration.

Réduire la hauteur du luminaire

Réglez la hauteur du luminaire en tirant le cordon d'alimentation vers le haut et en le fixant à la longueur souhaitée à l'aide de la pince.

▷ Si nécessaire, desserrez la vis de fixation du pavillon et retirez le luminaire du crochet.



1. Enfoncez le cordon d'alimentation à l'intérieur du pavillon.
2. Tirez la pince vers le bas pour fixer le cordon d'alimentation.
3. Ouvrez le maillon rapide et décrochez-en le maillon de la chaîne.
4. Ouvrez le maillon qui se trouve à la hauteur souhaitée, enlevez la section superflue de la chaîne et refermez le maillon.

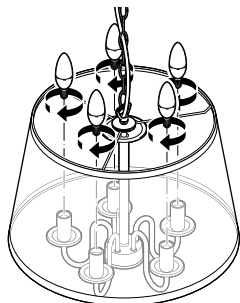
i Pour pouvoir éventuellement rallonger la chaîne plus tard, gardez la section superflue.

5. Accrochez le maillon rapide ouvert dans le maillon inférieur de la chaîne raccourcie et refermez le maillon rapide.

i Vous pouvez aussi accrocher le maillon rapide ouvert dans un maillon de chaîne situé plus haut, sans raccourcir la chaîne, ou raccourcir la chaîne avec une pince adaptée.

6. Faites glisser le pavillon vers le haut pour cacher les raccordements et serrez la vis de fixation.

Visser les ampoules



Vissez les ampoules dans les douilles.

Allumer le luminaire

- ▷ Ne réarmez le disjoncteur ou ne remettez la ligne électrique sous tension qu'après avoir effectué toutes les étapes de montage.
- ▷ Appuyez sur l'interrupteur pour vérifier si le luminaire est raccordé correctement.

Nettoyage

1. Éteignez le luminaire et attendez que tous les éléments chauds aient suffisamment refroidi.
2. Nettoyez tous les éléments du luminaire avec un plumeau ou un chiffon sec et doux.

Caractéristiques techniques

Modèle:	T10041501 (abat-jour blanc) T10041502 (abat-jour noir)
Référence:	604 100 (blanc) 604 101 (noir)
Alimentation:	220-240 V ~ 50/60 Hz
Classe de protection	I
Agent lumineux:	5 ampoules de type E14, max. 40 watts (5 ampoules de type E14, 4 watts, sont fournies avec l'article)
Température ambiante:	de +10 à +40 °C
Fabriqué par:	Trio Leuchten GmbH Gut Nierhof 17 59757 Arnsberg Germany

