

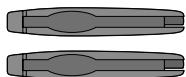
# Tchibo

## Kit de réparation pneu vélo

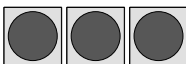
fr Mode d'emploi

Référence: 637 700

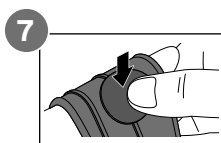
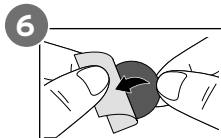
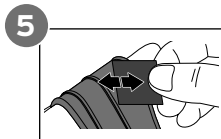
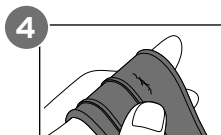
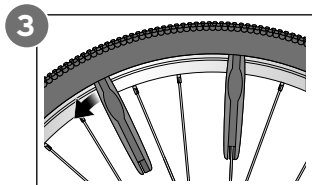
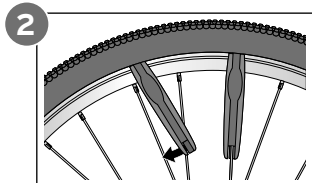
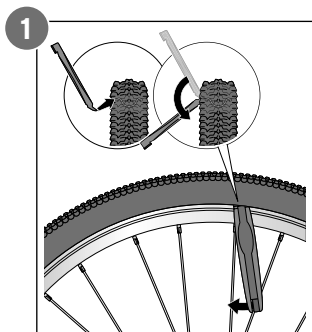
2x  
démante-pneus



3x  
rustines Ø 2,5 cm



1x  
papier émeri



## Domaine d'utilisation

Ce nécessaire de réparation, à emporter en sortie, vous permettra de reprendre la route après une crevaison.

Cet article est conçu pour l'usage privé et ne convient pas à un usage commercial ou professionnel.

## DANGER: risques pour les enfants


Cet article n'est pas un jouet. Conservez-le hors de portée des enfants et tenez les enfants à l'écart.

## En cas de crevaison, démontez la roue:

1. Retirez le bouchon de valve, la bague de montage et l'obus de valve.
2. Appuyez sur le pneu au-dessus de la valve et dévissez l'écrou de jante.
3. En commençant au niveau de la valve, glissez les 2 démonte-pneus entre le pneu et la jante et soulevez le pneu pour le faire passer au-dessus du bord de la jante (**illustrations 1-3**).
4. Sortez la chambre à air de la jante et cherchez la perforation (**illustration 4**).
5. Râpez la chambre à air autour de la perforation à l'aide du papier émeri (**illustration 5**).
6. Placez la rustine à l'endroit de la perforation et pressez-la vigoureusement (**illustrations 6-7**).
7. Avant de remonter la chambre à air et le pneu, assurez-vous qu'il n'y a pas de corps étranger planté dans le

pneu. Pour ne pas vous blesser, passez un chiffon à l'intérieur du pneu. Si vous trouvez un corps étranger, retirez-le.

8. Pour mettre en place la chambre à air, insérez d'abord la valve dans le trou de la jante. Vissez l'écrou de jante de quelques tours (ne le serrez pas encore), remettez l'obus de valve en place et vissez la bague de montage.
9. Gonflez légèrement la chambre à air et placez-la dans la jante.
10. Remontez le pneu sur la jante en commençant au niveau de la valve en poussant la valve dans le pneu afin de ne pas coincer la chambre à air.
11. Centrez le pneu sur la jante. L'écart entre la bande circulaire sur le flanc du pneu et le bord de la jante doit être partout le même.
12. Gonflez complètement le pneu et serrez l'écrou de valve.

 Si le sens de rotation est indiqué sur le pneu (p. ex. par une flèche), tenez-en compte quand vous montez le pneu sur la jante et la roue sur le vélo. Quand vous remontez la roue, veillez à ce que la chaîne soit correctement tendue. Vous ne devez pas pouvoir soulever ou abaisser la chaîne de plus de 1 à 1,5 cm.



[www.fr.tchibo.ch/notices](http://www.fr.tchibo.ch/notices)