


## «Lune flottante» luminaire aimanté avec enceinte *Bluetooth*<sup>®</sup>

 Mode d'emploi  
134914AB5X6XIII - 2023-04

### Consignes de sécurité

Lisez attentivement les consignes de sécurité et n'utilisez cet article que de la façon décrite dans ce mode d'emploi afin d'éviter tout risque de détérioration ou de blessure. Conservez ce mode d'emploi pour pouvoir le consulter ultérieurement. Si vous donnez, prêtez ou vendez cet article, remettez ce mode d'emploi en même temps que l'article.

#### Domaine d'utilisation

Cet article sert de luminaire décoratif et d'enceinte pour les appareils de lecture mobiles comme les smartphones, tablettes, ordinateurs portables, lecteurs MP3, etc. via *Bluetooth*<sup>®</sup>. Il n'est pas adapté pour éclairer une pièce. L'article est conçu pour l'usage privé et ne convient pas à un usage commercial ou professionnel.

L'anneau lumineux s'utilise sur secteur avec l'adaptateur fourni. Vous pouvez charger la lune à l'aide du câble USB fourni avec un adaptateur secteur approprié et l'utiliser sur batterie ou directement sur secteur. N'utilisez cet article que dans des conditions climatiques modérées.

#### DANGER: risque pour les enfants

• Les enfants ne sont pas conscients des risques qu'entraîne l'utilisation incorrecte des appareils électriques. Tenez donc l'article hors de portée des enfants.

• Tenez le matériel d'emballage hors de portée des enfants. Il y a notamment risque d'étouffement!

#### Danger: danger de mort/risque de blessure par magnétisme pour les porteurs de stimulateurs cardiaques/d'endoprothèses

• L'article contient des aimants puissants. Ceux-ci peuvent, le cas échéant, perturber le fonctionnement des stimulateurs cardiaques et influencer sur la bonne position des endoprothèses dans le corps. Ne portez pas l'article à même le corps et tenez-vous à distance. Consultez votre médecin avant d'utiliser cet article.

#### DANGER: risque électrique

• Ne modifiez pas l'article. Ne confiez les réparations de l'article qu'à un atelier spécialisé ou à notre service client. Des réparations non appropriées pourraient entraîner de graves risques pour l'utilisateur.

• Branchez l'article à une prise de courant installée conformément à la réglementation et dont la tension correspond aux caractéristiques techniques de l'article.

• Ne plongez pas l'article ou le câble de charge USB dans l'eau ou d'autres liquides. N'utilisez pas l'article à l'extérieur ou dans des pièces à forte humidité.

• N'ouvrez et n'enlevez jamais aucun élément du boîtier de l'enceinte. N'introduisez aucun objet dans les ouvertures du boîtier.

#### Avant de recharger l'enceinte, prenez les précautions suivantes:

• Ne rechargez la batterie qu'avec un adaptateur secteur approprié. N'utilisez pas d'adaptateur secteur défectueux et n'essayez pas de le réparer.

• Pour déconnecter complètement l'article de l'alimentation électrique, débranchez l'adaptateur secteur de la prise. La prise de courant utilisée doit être aisément accessible afin que vous puissiez rapidement débrancher l'adaptateur secteur en cas de besoin.

• Ne placez pas de récipient contenant du liquide (p. ex. un vase) sur l'appareil ou juste à côté. Le récipient peut se renverser et le liquide nuire à la sécurité électrique. Protégez aussi l'enceinte de l'humidité, des gouttes et des projections d'eau. Il y a risque de choc électrique.

#### AVERTISSEMENT: risque pour la santé

• Les LED de l'anneau lumineux émettent une lumière très vive. Ne regardez pas directement les LED allumées.

• Écouter de la musique à un volume élevé peut entraîner à la longue des lésions auditives. Réglez toujours un volume bas avant de démarrer la lecture des morceaux, puis augmentez-le éventuellement à votre convenance.

#### AVERTISSEMENT: risque de brûlure/d'incendie

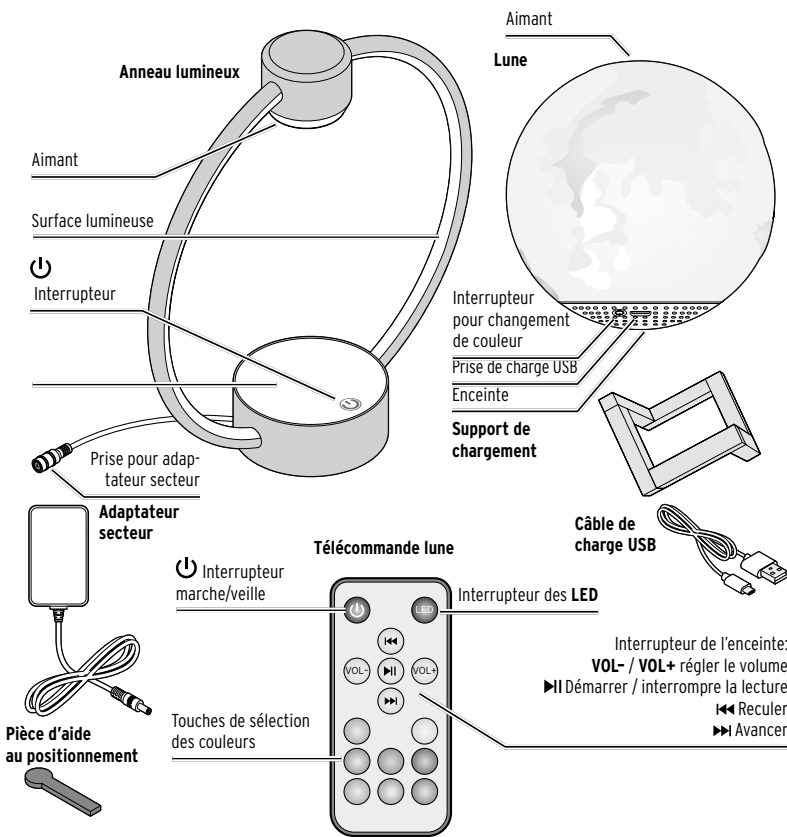
• Vous ne devez ni démonter vous même la batterie intégrée dans la lune, ni la remplacer. Le remplacement incorrect de la batterie peut entraîner un risque d'explosion. Le remplacement doit être effectué uniquement avec une batterie identique ou du même type. Si la batterie est défectueuse, veuillez vous adresser à notre service client ou un atelier spécialisé.

• Ne posez jamais d'objets à flamme nue, tels que des bougies allumées, sur l'article ou juste à côté. Conservez toujours l'article à distance des bougies et autres flammes nues pour éviter qu'un feu ne se propage.

• La lune contient une batterie lithium-ion. Il ne faut ni ouvrir, ni jeter au feu, ni court-circuiter la batterie. Ne modifiez et/ou ne déformez/chauffez/démontez pas les batteries.

• Ne placez pas l'article dans des armoires fermées ou sur des étagères sans aération suffisante. Assurez une bonne aération de l'appareil en veillant à ne pas couvrir les fentes d'aération avec des objets tels que des journaux, nappes, rideaux, etc. Respectez un espace libre d'au moins 5 cm autour de l'enceinte.

### Vue générale (contenu de la livraison)



#### La télécommande contient une pile au lithium (pile bouton). Il y a risque d'écoulement, de fuite de gaz, d'explosion et d'incendie:

• En cas d'ingestion, les piles peuvent entraîner une intoxication mortelle. Si elle est ingérée, une pile peut causer de graves blessures internes dans les 2 heures, susceptibles d'entraîner la mort.

Gardez donc l'article et les piles neuves ou usagées hors de portée des enfants. Si le compartiment à pile ne ferme plus correctement, cessez d'utiliser l'article et tenez-le hors de portée des enfants. Si vous soupçonnez quelqu'un d'avoir avalé ou introduit une pile dans son corps d'une quelconque façon, consultez immédiatement un médecin.

• La pile ne doit être insérée et remplacée que par des adultes.

• Il ne faut ni recharger, ni ouvrir, ni jeter au feu, ni court-circuiter les piles. Ne modifiez et/ou ne déformez/chauffez/démontez pas les piles. Les piles endommagées ne doivent pas entrer en contact avec de l'eau.

• Attention! Les piles au lithium peuvent exploser si elles ne sont pas mises en place correctement. Aussi, en insérant les piles, respectez impérativement la bonne polarité (+/-). Utilisez uniquement un type de pile identique ou équivalent (voir «Caractéristiques techniques»).

• Si besoin, nettoyez les contacts des piles et de l'appareil avant d'insérer les piles. Risque de surchauffe!

• Les piles ne doivent pas être surdéchargées! Conservez les piles non utilisées dans leur emballage d'origine. Ne mettez pas les piles déballées (neuves, utilisées ou usagées) en contact les unes avec les autres, tenez-les également éloignées de tout objet métallique.

• Protégez les piles de la chaleur excessive (chauffage, exposition directe au soleil). Enlevez immédiatement les piles de l'article lorsqu'elles sont usagées ou si vous n'utilisez pas l'article pendant un certain temps. Vous éviterez ainsi les détériorations pouvant résulter d'une pile qui a coulé.

• Si une pile a coulé, évitez tout contact avec la peau, les yeux et les muqueuses. Le cas échéant, rincez à l'eau les endroits concernés et consultez sans délai un médecin.

#### PRUDENCE – risque de détérioration

• Si l'enceinte passe d'un environnement froid à une pièce chaude, de la condensation risque de se former à l'intérieur de l'appareil. Attendez quelques heures avant de l'allumer.

• Ne faites pas tomber la lune et ne l'exposez pas à de violentes secousses.

• Protégez l'article des fortes chaleurs. Ne le laissez donc pas exposée au soleil ou à proximité de radiateurs. Protégez-le également de la poussière et de l'humidité.

• L'anneau lumineux et la lune avec enceinte contiennent des aimants puissants. Tenez les cartes à piste magnétique, comme les cartes d'identité, cartes téléphoniques, cartes de crédit, etc., ainsi que les bandes magnétiques audio ou les montres à distance de l'article. Ceux-ci pourraient être endommagés par les aimants intégrés. Tenez l'article éloigné de tout objet métallique.

• Les LED intégrées dans l'article ne peuvent ni ne doivent être remplacées.

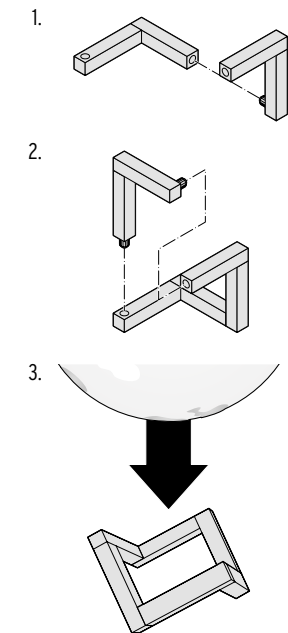
• Pour le nettoyage, n'utilisez pas de produits chimiques ni de nettoyants agressifs ou abrasifs.

### Lune: charger la batterie

La batterie intégrée dans l'enceinte est livrée à moitié chargée afin d'éviter qu'elle ne se détériore. Chargez entièrement la batterie avant la première utilisation. Il vous faut un adaptateur secteur USB (non fourni) correspondant aux «Caractéristiques techniques».

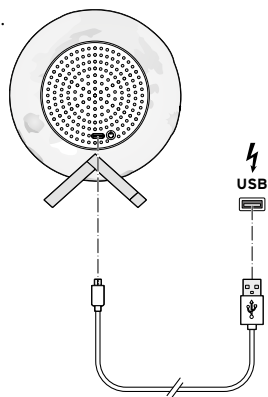
▷ Le support sert de station de charge pour la lune. Assemblez-le comme illustré:

#### Monter le support



#### Charger la batterie

1. Assurez-vous que l'enceinte est éteinte (voir le chapitre «Utilisation»).
2. Pour charger la batterie, mettez la lune dans le support fourni afin qu'elle ne puisse pas rouler.
- 3.



Raccordez une extrémité du câble de charge USB à la prise USB de l'enceinte et l'autre extrémité à un adaptateur secteur USB.

4. Branchez l'adaptateur secteur USB sur une prise de courant adaptée.

Le voyant de charge s'allume en rouge.

Une fois la batterie complètement chargée, le voyant de charge s'éteint.

#### Direct Drive

Vous pouvez utiliser le haut-parleur pendant le chargement. Cela rallonge toutefois le temps de chargement.

### Remarque concernant la batterie

Selon les conditions ambiantes, le volume sonore, etc. ...

... un processus de charge normal dure env. 3 heures lorsque la batterie est vide.

... vous disposez d'env. 5 heures d'écoute (à 60 % du volume maximum).

Afin de préserver le plus longtemps possible la pleine capacité de votre batterie, même lorsque vous ne l'utilisez pas, vous devez la recharger complètement tous les deux à trois mois.

Chargez la batterie à une température comprise entre +10 et +40 °C.

C'est à température ambiante que la batterie a la meilleure autonomie. Plus la température ambiante est basse, plus l'autonomie d'écoute diminue.

La batterie doit être rechargée lorsque deux bips retentissent toutes les 15 secondes. Si vous ne chargez pas la batterie, l'enceinte s'éteindra automatiquement au bout d'env. 8 minutes.

#### Fonction d'arrêt automatique

Pour éviter toute consommation de courant inutile, l'enceinte est dotée d'une fonction d'arrêt automatique. Si l'appareil ne reçoit aucun signal au bout de 10 minutes, il s'éteint automatiquement.

### Activer la télécommande

▷ Pour activer la télécommande, enlevez la bande isolante du compartiment à pile.

#### Changer la pile

1. Appuyez sur le dispositif de blocage sur le côté et retirez le compartiment à pile.
2. Remplacez la pile usée par une neuve. Insérez la pile en respectant la bonne polarité (+ vers le haut).
3. Remettez le compartiment à pile dans la télécommande.

### Établir une connexion *Bluetooth*<sup>®</sup>

• Certains appareils mettent plus de temps que d'autres à établir la connexion *Bluetooth*<sup>®</sup>; il ne s'agit pas d'un dysfonctionnement.

• Respectez toujours le mode d'emploi de votre appareil mobile.

• En règle générale, vous ne pouvez connecter qu'un seul appareil à la fois à l'enceinte.

• Un mot de passe de connexion pourra vous être demandé. Le cas échéant, tapez les chiffres 0000.

#### Connecter l'enceinte

1. Maintenez l'interrupteur de la lune enfoncé pendant quelques secondes jusqu'à ce qu'un bip retentisse.

La lune est prête pour la connexion *Bluetooth*<sup>®</sup>.

2. Activez la fonction *Bluetooth*<sup>®</sup> sur votre appareil mobile et lancez la recherche du périphérique.

3. Sélectionnez *TCM673475* dans la liste. Dès que la connexion est établie, un bip retentit.

 Si vous éteignez temporairement l'enceinte, puis la remettez en marche, elle se reconnectera automatiquement au même appareil *Bluetooth*<sup>®</sup>, à condition que ce dernier soit à proximité, allumé et que sa fonction *Bluetooth*<sup>®</sup> soit activée.

#### Réinitialisation

La présence de rayonnements électromagnétiques à proximité de l'appareil peut nuire au bon fonctionnement. Si l'enceinte ne peut pas se connecter, réinitialisez-la:

1. Éloignez l'enceinte de la zone des rayonnements électromagnétiques.
2. Éteignez l'enceinte et rallumez-la.

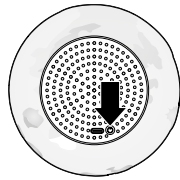
#### Couper la connexion *Bluetooth*<sup>®</sup>

L'enceinte ne peut prendre en charge qu'un seul appareil *Bluetooth*<sup>®</sup> connecté à la fois. Si vous souhaitez connecter l'enceinte à un autre appareil, coupez d'abord la connexion actuelle avec l'appareil mobile.

## Lune - utilisation

### Allumer/éteindre / veille

#### ▷ Allumer:



Maintenez le bouton marche/arrêt de la lune enfoncé pendant quelques secondes jusqu'à ce qu'un bip retentisse.

Si l'enceinte s'est connectée à un appareil mobile via **Bluetooth®**, un autre bip retentit.

#### ▷ Éteindre:

Maintenez l'interrupteur de la lune enfoncé pendant quelques secondes jusqu'à ce qu'un bip retentisse. La lune s'éteint.

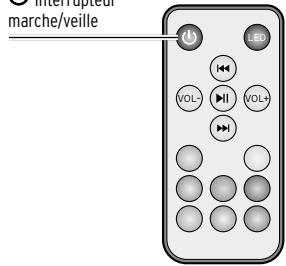
#### ▷ Changer de couleur:

Appuyez **brèvement** sur l'interrupteur de la lune pour chaque changement de couleur.

La télécommande permet de mettre la lune en veille, de contrôler la lecture de la musique et les LED intégrées.

#### ▷ Veille:

Interrupteur marche/veille



▷ Lorsque la lune est allumée, appuyez sur le bouton de mise en marche/veille de la télécommande pour mettre la lune en veille ou la rallumer.

## Commander l'enceinte

### Écouter de la musique

L'enceinte de la lune peut diffuser de la musique par transmission **Bluetooth®**.

Le cas échéant, vous devrez activer manuellement le profil de transmission A2DP dans votre smartphone. Lisez le mode d'emploi de votre appareil mobile sur ce point.

▷ Commandez la lecture directement sur l'appareil mobile ou avec la télécommande de l'enceinte:

• Démarrez ou arrêtez la lecture directement sur l'appareil de lecture.

• Avec la télécommande:

= **interrompre / reprendre la lecture**

= **passer au titre suivant**

= **passer au début du titre ou au titre précédent**

**VOL+** = **augmenter le volume**

**VOL-** = **baïsser le volume**

• Lorsque le volume maximum est atteint, un bip retentit.

## Commander les fonctions lumineuses

### Allumer/éteindre les LED



▷ Pour allumer ou éteindre les LED intégrées lorsque la lune est allumée, appuyez sur l'interrupteur **LED** de la télécommande.

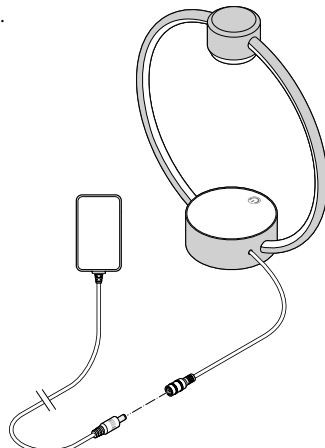
### Changer la couleur de la lumière

▷ Pour changer la couleur de la lumière de la LED de la lune, appuyez sur la touche de sélection de couleur souhaitée de la télécommande.

## Anneau lumineux - utilisation

Vous pouvez placer la lune comme enceinte et/ou comme luminaire décoratif dans le support en bois - ou vous pouvez la faire «flotter» dans l'anneau lumineux!

1. Posez l'anneau lumineux sur une surface plane et stable.
- 2.



Raccordez l'adaptateur secteur fourni à la prise de raccordement de l'anneau lumineux.

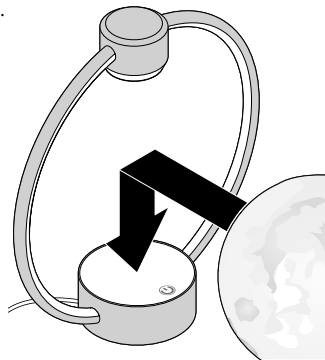
3. Branchez l'adaptateur USB sur une prise de courant adaptée.
4. Pour allumer l'anneau lumineux, tapez sur l'interrupteur situé sur le socle de l'anneau lumineux.

▷ Pour faire varier l'intensité de l'anneau lumineux, mettez votre doigt sur l'interrupteur , jusqu'à atteindre la luminosité souhaitée.

À chaque fois que vous posez le doigt, la lumière s'éclaircit ou s'assombrit en alternance, indépendamment du fait que la luminosité maximale/minimale ait été atteinte auparavant.

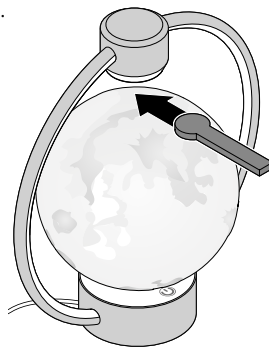
▷ Pour éteindre l'anneau lumineux, tapez sur l'interrupteur .

5.



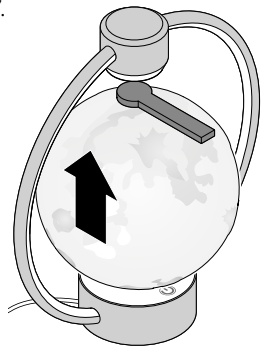
Prenez la lune avec le haut-parleur orienté vers le bas et posez-la sur le socle de l'anneau lumineux. Tenez-vous éloigné(e) de l'aimant situé en haut de l'anneau lumineux.

6.



Placez la pièce d'aide au positionnement sur le dessus de la lune - elle sert à garder la distance entre les deux aimants situés dans la lune et dans l'anneau lumineux.

7.



Soulevez doucement la lune jusqu'à ce que la pièce d'aide au positionnement touche l'anneau lumineux. La lune est maintenant dans sa position flottante.

8.



Retirez la pièce d'aide au positionnement avec précaution. Évitez de secouer la lune lorsqu'elle est en position flottante. Les secousses pourraient faire que la lune se colle en haut des aimants, ce qui pourrait l'endommager.

▷ Pour éteindre l'anneau lumineux, appuyez sur l'interrupteur .

Les aimants maintiennent la lune en position même lorsque l'anneau lumineux est éteint. Toutefois, si vous coupez l'alimentation électrique (en débranchant l'adaptateur secteur ou autre), la lune sera attirée vers le haut en direction de l'aimant. Pour éviter d'endommager la lune, retirez-la de l'anneau lumineux avant de débrancher l'adaptateur secteur.

## Problèmes / solutions

### Légers bruits électromagnétiques

- De légers bruits électromagnétiques sont tout à fait normaux et n'indiquent pas un défaut.

### Pas de son

- Le réglage du volume de l'enceinte ou de l'appareil de lecture est-il trop faible?
- La batterie est-elle déchargée? Ou la charge de la batterie est-elle trop faible? Rechargez la batterie.

### Interruptions de son fréquentes

- L'appareil mobile est-il trop éloigné de l'enceinte?

### Pas de connexion **Bluetooth®**

- Votre appareil mobile prend-il en charge **Bluetooth®**? Respectez le mode d'emploi de votre appareil mobile.
- La fonction **Bluetooth®** de votre appareil mobile est-elle désactivée? Vérifiez la configuration. Activez au besoin la fonction **Bluetooth®**. Vérifiez que l'enceinte apparaît bien dans la liste des périphériques détectés. Dans le cas contraire, connectez de nouveau les deux appareils l'un à l'autre. Rapprochez les deux appareils l'un de l'autre. Éloignez tous les autres appareils radioélectriques.
- Un mot de passe est-il requis pour votre appareil de lecture? Vérifiez la configuration.

### Pas de lumière dans la lune

- La batterie est-elle déchargée? Ou la charge de la batterie est-elle trop faible? Rechargez la batterie.
- Pas de connexion **Bluetooth®**? Au bout de 10 minutes sans connexion, la lune s'éteint automatiquement.

## Nettoyage

▷ Nettoyez l'article avec un chiffon légèrement humidifié, puis essuyez-le avec un chiffon sec.

## Caractéristiques techniques

Modèle: 673 475

### Bloc-secteur:

Modèle: AS2406A-I202000EU

Fabricant: Shenzhen Fushigang Technology Co., Ltd.

Entrée: 100-240V ~ 50/60 Hz

Sortie: 12,0V 2,0A 24,0 W  
(le symbole signifie courant alternatif)  
(le symbole signifie courant continu)

Efficacité

en fonctionnement Ø: 84,99 %

à faible charge (10 %): 82,55 %

Puissance absorbée à charge nulle: 0,071 W

### Batterie:

(test selon UN 38.3, non remplaçable)

lithium-ion 3,7 V DC 2 000 mAh

Tension de charge: 5 V DC 2 A

Énergie nominale: 7,4 Wh

Durée de charge: env. 3 heures

Durée de lecture: env. 5 heures (à 60 % du volume)

### Enceinte

Puissance de sortie: 1x 5 W RMS

### **Bluetooth®**

Version: 5.3 / les versions antérieures (à partir de 1.1) sont compatibles, mais elles pourraient ne pas supporter toutes les fonctions

Portée: 10 m max. (sans obstacle)

Puissance de sortie: 5 W

Plage de fréquences: de 2,402 GHz à 2,480 GHz

Puissance d'émission max.: 2,5 mW

Profils: HFP V1.6 / HSP V1.2 /

A2DP V1.2 / AVRCP V1.4

Agent lumineux: diodes électro-

luminescentes (LED)

Température ambiante: de +10 à +40 °C

Température ambiante: de +10 à +40 °C

**Compatible avec** Smartphone ou tablette compatible **Bluetooth®** Smart

- Android à partir de 4.3
- iOS-Phones (iOS 7.0 et supérieur);  
Tablettes iOS (version iOS 7.0 et supérieur)

La marque et les logos **Bluetooth®** sont des marques déposées détenues par Bluetooth SIG, Inc. Toute utilisation de ces marques par Commaxx BV s'effectue sous licence.

Android, Google Play et le logo Google Play sont des marques déposées détenues par Google Inc.

The **Bluetooth®** word mark and logos are registered trademarks of Bluetooth SIG, Inc. and any use of such marks by Commaxx BV is under license.

Android, Google Play and the Google Play logo are trademarks of Google Inc.

## Déclaration de conformité

Par la présente, Commaxx BV déclare qu'à sa date de mise sur le marché, ce produit était conforme aux exigences essentielles et aux autres dispositions pertinentes de la directive 2014/53/UE. La déclaration de conformité complète est consultable sous

[https://commaxx-certificates.com/doc/673475\\_doc.pdf](https://commaxx-certificates.com/doc/673475_doc.pdf)

Le produit peut être commercialisé dans les pays suivants: Allemagne, Autriche, Suisse, République tchèque, Pologne, Slovaquie, Hongrie.

## Élimination

L'article et son emballage sont produits à partir de matériaux précieux pouvant être recyclés afin de réduire la quantité de déchets et de préserver l'environnement.

Éliminez l'**emballage** selon les principes de la collecte sélective en séparant le papier, le carton et les emballages légers.

Les **appareils** signalés par ce symbole ne doivent pas être éliminés avec les ordures ménagères!

Vous êtes tenu par la législation d'éliminer les appareils en fin de vie en les séparant des ordures ménagères. Les appareils électriques contiennent des substances dangereuses qui peuvent nuire à l'environnement et à la santé en cas de stockage et d'élimination incorrects. Pour avoir des informations sur les centres de collecte où remettre les appareils en fin de vie, adressez-vous à votre municipalité.

Ne pas jeter **les piles et les batteries (piles rechargeables)** avec les ordures ménagères!

Vous êtes tenu par la législation de remettre les piles et les batteries (piles rechargeables) usagées aux centres de collecte de votre ville ou de votre commune ou aux commerces spécialisés vendant des piles. Masquez les contacts des piles/batteries au lithium avec du ruban adhésif avant d'éliminer les piles/batteries.

**Attention!** Cet article contient une batterie (pile rechargeable) qui, pour des raisons de sécurité, est non amovible et ne peut pas être retirée sans détruire le boîtier. Tout démontage non conforme comporte un risque pour votre sécurité. Par conséquent, rappez l'article non ouvert à un centre de collecte qui se chargera d'éliminer l'article et la batterie comme il se doit.

Fabriqué par:

Commaxx BV  
Wiebachstraat 37  
6466 NG Kerkrade  
The Netherlands  
(Pays-Bas)



Référence: 673 475