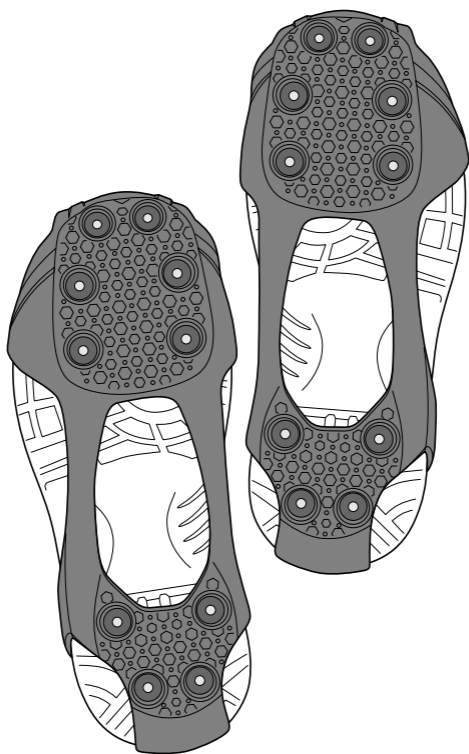




Crampons pour chaussures



Utilisation • Sécurité • Entretien

Tchibo GmbH D-22290 Hamburg • 96588 • 2018-04

Chère cliente, cher client!

Vos nouveaux crampons pour chaussures vous apporteront l'assurance nécessaire sur la neige et le verglas. Ils pourront vous aider à traverser la saison froide et glissante sans accident. Les crampons sont rapidement mis, il suffit de les enfiler sur les chaussures ou les bottes. Ils ont une surface réfléchissante au niveau du talon.

Nous vous souhaitons de traverser le prochain hiver d'un pied ferme et en bonne santé.

L'équipe Tchibo



Ce produit est conforme au règlement européen (UE) 2016/425 relatif aux équipements de protection individuelle.

Testé et certifié par:

TÜV Rheinland LGA Products GmbH,

Tillystr. 2, 90431 Nürnberg, Deutschland

Notified Body Number: 0197

Date de fabrication: 2018-04

Date limite d'utilisation: max. 2023-04

Consignes de sécurité



Domaine d'utilisation

Les crampons pour chaussures améliorent la stabilité et facilitent la marche normale sur la glace et la neige. Selon le modèle, l'article est destiné à des chaussures d'homme et de femme de pointure 37 à 46. Les pointures indiquées se réfèrent à des chaussures plates sans talon.

Les crampons pour chaussures ne doivent pas être utilisés dans le domaine sportif (sprint, curling, randonnée en montagne, etc.) ou dans le domaine de la sécurité du travail.

L'article est conçu pour une utilisation privée et ne convient pas à un emploi commercial ou professionnel.

PRUDENCE: risque de blessures et de détériorations

- Important: les crampons pour chaussures réduisent le risque de glissade, mais ne vous protégeront pas complètement des chutes et des blessures pouvant en résulter.
- Vérifiez avant chaque utilisation que les crampons pour chaussures sont complets et en bon état. Si vous constatez un quelconque défaut, ne les utilisez pas.

- Même en cas de non-utilisation, il faut éliminer l'article au plus tard 5 ans à compter de la date de fabrication, car le vieillissement du matériau compromet la sécurité. En cas d'utilisation fréquente, les pointes peuvent être usées au bout de 2 ans seulement. Vérifiez-les donc régulièrement et n'utilisez plus l'article si les pointes sont usées.
- N'utilisez les crampons que sur des chaussures robustes à semelle plate.
- Pendant la marche, la semelle de la chaussure doit être entièrement en contact avec l'article. Ne pas utiliser les crampons avec des chaussures à talons hauts.
- Prudence avec les chaussures fragiles ou de couleur claire. Le caoutchouc des crampons pourrait, en frottant, laisser des traces sur vos chaussures.
- N'utilisez les crampons pour chaussures sur sols durs (béton, asphalte, etc.) qu'en présence de neige ou de verglas. Sinon, les pointes s'useraient plus vite et pourraient détériorer le sol.
- N'utilisez pas les crampons pour chaussures sur des sols fragiles comme la moquette, le parquet, les dalles en bois, etc. sous peine de les endommager avec les pointes. N'utilisez pas les crampons sur la moquette ou les tapis, dont les boucles pourraient s'accrocher aux pointes et vous faire tomber.

Élimination

Les pointes ne se remplacent pas. Si l'article est usé ou détérioré, jetez-le avec les ordures ménagères.

Déclaration de conformité

Par la présente, la société Tchibo GmbH déclare qu'à la date de la mise sur le marché, ce produit (**363 946 / 363 947**) est conforme aux exigences essentielles et aux autres dispositions pertinentes du règlement (UE) 2016/425.

La déclaration de conformité complète est consultable sous www.fr.tchibo.ch/notices

Made exclusively for: Tchibo GmbH,
Überseering 18, 22297 Hamburg, Germany
www.tchibo.ch

Utilisation



Les crampons conviennent aux chaussures de pointures 37-41 (4-7,5) et 41-46 (7,5-11,5).

1. Enfilez les crampons sur le bout de votre chaussure. Les pointes doivent être vers le bas.



2. Saisissez l'élastique à l'arrière au niveau du repère, tirez-le vers l'arrière et accrochez-le au talon.



3. Assurez-vous que la semelle de la chaussure est entièrement en contact avec les crampons et que ceux-ci sont bien fixés.



Entretien

- ▷ Après utilisation, rincez les crampons pour chaussures à l'eau courante et faites-les sécher à l'air. Ne les mettez pas sur ou juste à côté d'un radiateur.
- ▷ Rangez l'article dans un endroit frais et sec. Protégez-le du soleil. La lumière du soleil peut fragiliser le caoutchouc et le rendre cassant.
- ▷ Pour le nettoyage, n'utilisez pas de produits chimiques ou nettoyeurs agressifs ou abrasifs ou de solvants.

Référence: 363 947 (pointure 41-46)
363 946 (pointure 37-41)