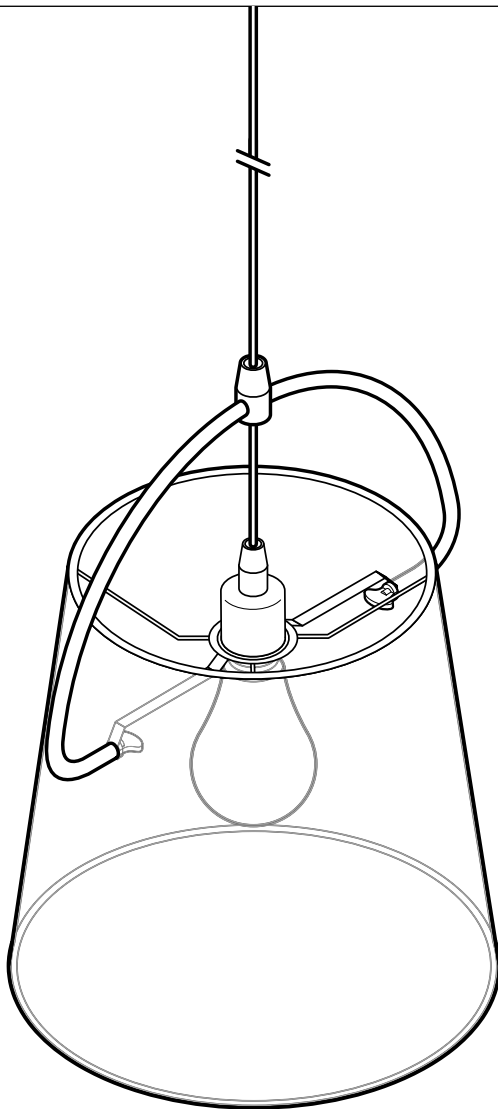


Suspension



À propos de ce mode d'emploi

Cet article est muni de dispositifs de sécurité. Lisez toutefois soigneusement les consignes de sécurité et n'utilisez le présent article que de la façon décrite dans ce mode d'emploi afin d'éviter tout risque de détérioration ou de blessure.

Conservez ce mode d'emploi en lieu sûr pour pouvoir le consulter en cas de besoin. Si vous donnez, prêtez ou vendez cet article, remettez ce mode d'emploi en même temps que l'article.

Légende des symboles utilisés dans le présent mode d'emploi:



Ce symbole vous met en garde contre les risques de blessure.



Ce symbole vous met en garde contre les risques de blessures dues à l'électricité.

La mention **DANGER** vous met en garde contre les risques de blessures graves ou mortelles.

La mention **AVERTISSEMENT** vous met en garde contre les risques de blessures et de détériorations graves.

La mention **PRUDENCE** vous met en garde contre les risques de blessures ou détériorations légères.



Ce symbole signale les informations complémentaires.

Consignes de sécurité

Domaine d'utilisation

Ce luminaire est conçu pour le montage au plafond dans le domaine domestique et ne convient pas à un usage commercial ou professionnel.



Il est destiné à être utilisé à l'intérieur, dans des locaux secs.

Le luminaire peut être installé sur des surfaces en matériaux normalement inflammables.

DANGER: risques pour les enfants

• Tenez les emballages et les petits éléments hors de portée des enfants.

Il y a notamment risque d'étouffement!

DANGER: risques électriques

• **L'installation électrique ne doit être effectuée que par un personnel qualifié dans le respect des prescriptions d'installation en vigueur.**

• Ne branchez le luminaire qu'à une ligne électrique correspondant aux «Caractéristiques techniques» du luminaire.

• Avant de procéder à l'installation électrique, il faut désarmer le disjoncteur ou mettre le circuit électrique hors tension. Sinon il y a risque de choc électrique!

• N'installez pas le luminaire sur un support conducteur.

• N'installez pas le luminaire dans des locaux présentant un risque d'explosion.

• Le luminaire ne doit pas entrer en contact avec de l'eau ou d'autres liquides sous peine de choc électrique.

• Avant de percer les trous, assurez-vous qu'aucun câble électrique ni aucune canalisation ne se trouve à l'endroit où vous percez.

• Ne branchez pas le luminaire si le cordon d'alimentation ou d'autres éléments présentent des détériorations visibles.

• Ne modifiez pas le luminaire ou le cordon d'alimentation. Ne confiez les réparations de l'article qu'à un atelier spécialisé ou au service après-vente. Ne changez pas vous-même le cordon d'alimentation.

AVERTISSEMENT: risque de brûlure et d'incendie

- Quand le luminaire est allumé, l'ampoule et le luminaire peuvent être très chauds. Ne les touchez pas. Avant de changer l'ampoule, attendez que le luminaire ait entièrement refroidi. N'accrochez jamais rien au-dessus du luminaire et ne le couvrez pas.
- Utilisez uniquement le type d'agent lumineux indiqué dans les «Caractéristiques techniques». Il ne faut pas dépasser la puissance maximale du luminaire.

PRUDENCE: risque de détérioration

- Le matériel de montage fourni est conçu pour les plafonds standards. Avant de monter le luminaire, renseignez-vous dans un commerce spécialisé et procurez-vous si nécessaire le matériel de montage approprié pour votre plafond.
- Ne raccordez pas le luminaire à un variateur externe si vous utilisez l'ampoule fournie.
- Pour le nettoyage, n'utilisez pas de produits chimiques ni de nettoyeurs agressifs ou abrasifs.

Élimination

L'article et son emballage sont produits à partir de matériaux précieux pouvant être recyclés afin de réduire la quantité de déchets et de soulager l'environnement.

Éliminez l'**emballage** selon les principes de la collecte sélective en séparant le papier, le carton et les emballages légers.



Les **appareils** signalés par ce symbole ne doivent pas être éliminés avec les ordures ménagères!

Vous êtes tenu par la législation d'éliminer les appareils en fin de vie en les séparant des ordures ménagères. Pour avoir des informations sur les centres de collecte où remettre les appareils en fin de vie, adressez-vous à votre municipalité.

Les ampoules défectueuses doivent être éliminées dans le respect de l'environnement par un centre de collecte de déchets électroniques.

Nettoyage

1. Éteignez le luminaire et attendez que tous les éléments chauds aient suffisamment refroidi.
 2. Nettoyez tous les éléments du luminaire avec un plumeau ou un chiffon sec et doux.
- ▷ Si nécessaire, essuyez l'abat-jour avec un chiffon légèrement imbibé d'eau.

Caractéristiques techniques

Modèle:	55627
Référence:	601 291
Alimentation:	220-240 V ~ 50/60 Hz
Classe de protection:	I
Agent lumineux:	1x type E27, 40 W max. fournie avec le luminaire: ampoule LED, E27, 10 W, à trois niveaux d'éclairage
Température ambiante:	de +10 à +40 °C

Vue générale (contenu de la livraison)

Matériel de montage

Étrier de fixation

Domino et cache-fils

Cordon d'alimentation

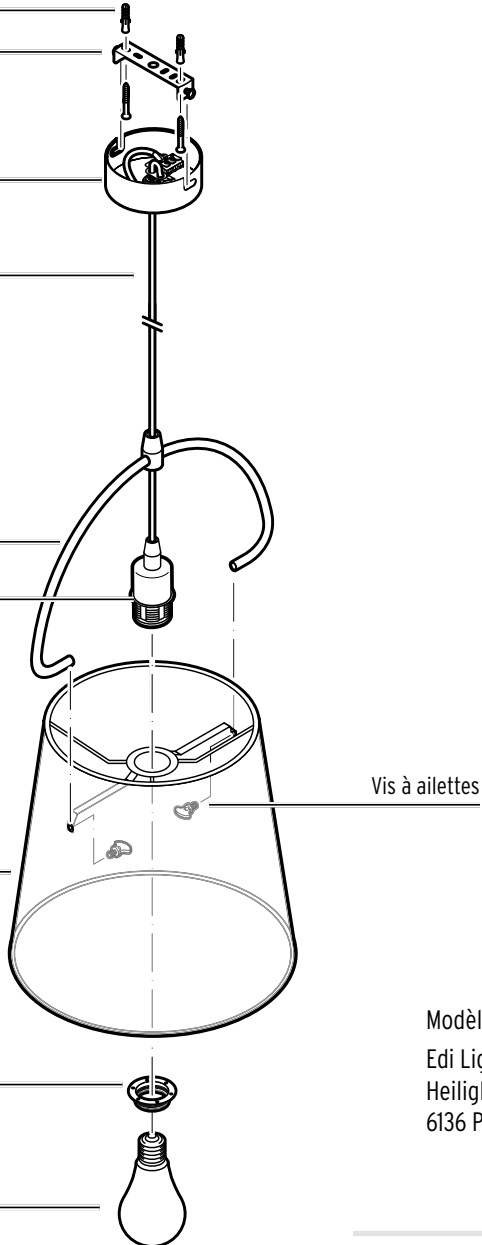
Étrier de suspension

Douille

Abat-jour

Bague fileté

Ampoule LED



Modèle: 55627
Edi Light GmbH,
Heiligkreuz 22,
6136 Pill, Austria

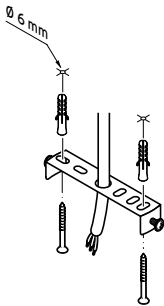
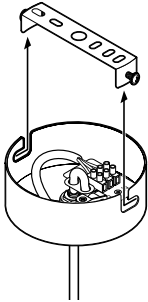


Référence: 601 291

Préparer le montage

i Avant de monter le luminaire, renseignez-vous dans un commerce spécialisé sur le matériel de montage approprié à votre plafond.

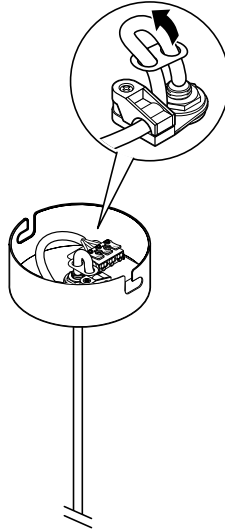
1. Désarmez le disjoncteur ou mettez la ligne électrique hors tension avant de procéder au montage.



2. Dévissez les deux vis latérales fixant l'étrier de fixation au cache-fils jusqu'à ce que vous puissiez retirer l'étrier.
3. Marquez l'emplacement des trous à percer au plafond à l'aide de l'étrier de fixation. Percez les trous pour les chevilles.
4. Fixez l'étrier de fixation au plafond en vous servant des chevilles et des vis.

Réduire la hauteur du luminaire

Réglez la hauteur du luminaire en tirant le cordon d'alimentation vers le haut et en le fixant à la longueur souhaitée à l'aide de la pince.



1. Enfoncez le cordon d'alimentation à l'intérieur du cache-fils.
2. Tirez la pince vers le bas pour fixer le cordon d'alimentation.

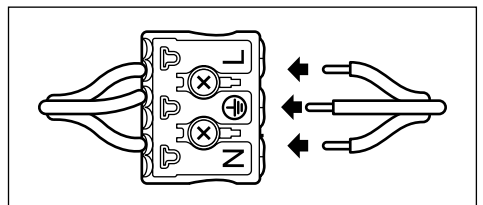
Branchement électrique - Uniquement pour spécialistes

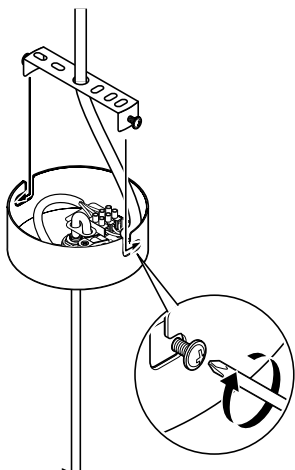


DANGER - danger de mort par choc électrique

- L'installation électrique ne doit être effectuée que par un personnel qualifié dans le respect des prescriptions d'installation en vigueur.
- Avant de procéder à l'installation électrique, il faut désarmer le disjoncteur ou mettre la ligne électrique hors tension.

▷ Demandez à un personnel qualifié de brancher le câble électrique sur le domino.

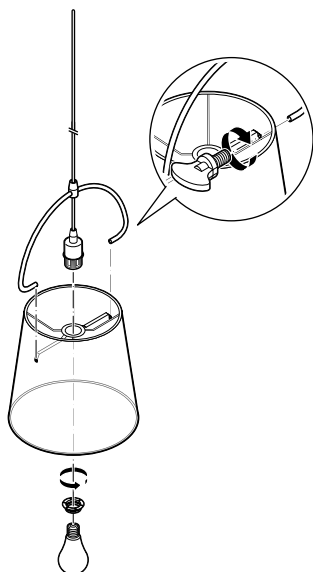




- ▷ Glissez le cache-fils vers le haut pour cacher les raccordements et resserrez les vis de fixation.

Terminer le montage

Allumer le luminaire



1. Fixez l'abat-jour à la douille avec la bague fileté et avec les deux vis à ailettes à l'étrier de suspension.
2. Vissez l'ampoule dans la douille.

- ▷ Ne réarmez le disjoncteur ou ne remettez le circuit électrique sous tension qu'après avoir effectué toutes les étapes de montage.
- ▷ Appuyez sur l'interrupteur pour vérifier si le luminaire est raccordé correctement.

L'ampoule fournie possède trois niveaux d'éclairage, mais ne doit pas être raccordée à un variateur externe à gradation en continu sous peine d'endommager le circuit électronique (voir la feuille jointe).

i Vous pouvez utiliser tous les types d'ampoules disponibles dans le commerce - même les ampoules dont la luminosité n'est pas variable. Dans ce cas-là, la luminosité du luminaire est toujours de 100%.