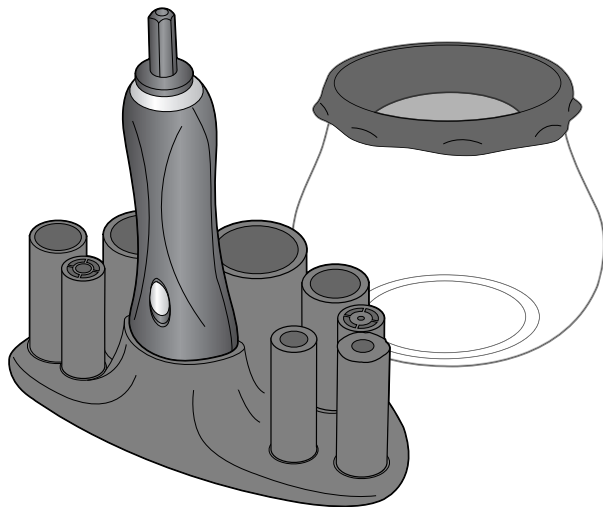




Nettoyeur à pinceaux de maquillage



fr Mode d'emploi

Chère cliente, cher client!

Votre nouveau nettoyeur à pinceaux de maquillage nettoie et sèche vos pinceaux de maquillage en quelques secondes grâce à sa technologie centrifuge. Avec huit adaptateurs élastiques pour tailles de pinceaux courantes, un robuste bol de nettoyage et un support de rangement.

Nous vous souhaitons beaucoup d'agrément avec cet article.

L'équipe Tchibo



www.fr.tchibo.ch/notices

Consignes de sécurité

Lisez soigneusement les consignes de sécurité et n'utilisez le présent article que de la façon décrite dans ce mode d'emploi afin d'éviter tout risque de détérioration ou de blessure.

Domaine d'utilisation

- Cet article vous aide à nettoyer vos pinceaux de maquillage. L'appareil est conçu pour un usage privé et n'est pas prévu pour être utilisé à des fins commerciales et professionnelles, p. ex. dans des cabinets d'esthétique.
- Cet article n'est pas approprié au nettoyage des pinceaux de soie et pinceaux plats, des pinceaux de peintres en bâtiment ou d'artistes peintres, ni aux pin-

ceaux fortement encrassés (p. ex. avec de la peinture ou du vernis).

DANGER: risques pour les enfants et les personnes à aptitude réduite à l'emploi d'appareils

- Les enfants ne doivent pas se servir de l'appareil comme d'un jouet. Tenez l'appareil hors de portée des enfants de moins de 8 ans. Cet appareil peut être utilisé par des enfants à partir de 8 ans et par des personnes aux capacités physiques, sensorielles ou mentales réduites ou manquant d'expérience ou de connaissances, à condition d'être sous surveillance ou d'avoir été initiés aux consignes de sécurité de l'appareil et de comprendre les risques qui en résultent.

- Les enfants ne doivent pas nettoyer l'appareil, sauf s'ils ont plus de 8 ans et sont sous la surveillance d'un adulte. L'appareil ne nécessite aucun entretien. Rangez l'appareil hors de portée des enfants.
- Tenez les emballages hors de portée des enfants. Il y a notamment risque d'étouffement!
- En cas d'ingestion, les piles peuvent entraîner une intoxication mortelle. Si elles sont ingérées, les piles peuvent causer de graves blessures internes dans les 2 heures, susceptibles d'entraîner la mort. Conservez donc l'article et les piles neuves ou usagées hors de portée des enfants. Si vous suspectez

que votre enfant ait pu avaler une pile ou l'introduire dans son corps d'une quelconque façon, consultez immédiatement un médecin.

AVERTISSEMENT: risque de blessures

- Il ne faut ni recharger, ni ouvrir, ni jeter au feu, ni court-circuiter les piles.
- N'utilisez pas l'appareil s'il présente des détériorations visibles.
- Ne modifiez pas l'article. Ne confiez les réparations de l'appareil qu'à un atelier spécialisé. Les réparations incorrectement effectuées peuvent entraîner de graves dangers pour l'utilisateur.

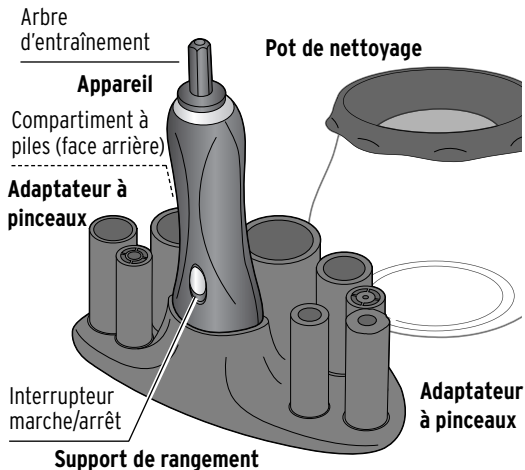
PRUDENCE: risque de détérioration

- Ne plongez jamais l'article dans l'eau ni

dans aucun autre liquide afin d'éviter tout risque de choc électrique. Protégez-le également des gouttes et des projections d'eau.

- Enlevez les piles de l'appareil lorsqu'elles sont usées ou si vous n'utilisez pas l'appareil pendant un certain temps. Vous éviterez ainsi les détériorations pouvant résulter de l'écoulement des piles.
- Remplacez toujours toutes les piles à la fois. N'utilisez pas de piles de capacité, de marque ou de type différents et ne mélangez pas les piles usagées et les piles neuves.
Respectez la bonne polarité (+/-) lorsque vous insérez les piles.

Vue générale (contenu de la livraison)

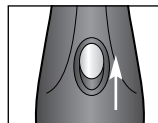


Également fournies (ne figurent pas sur l'illustration):

- 2 piles de type AAA/LR03 1,5 V

Mettre les piles en place

L'article fonctionne avec deux piles de type LR03/1,5 V.

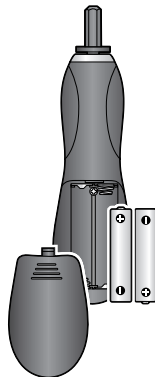


1. Poussez l'interrupteur marche/arrêt vers l'avant en position «arrêt», le cas échéant.

2. Poussez le couvercle du compartiment à piles vers le bas.

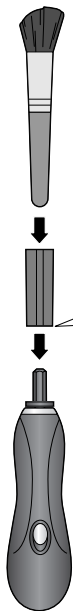
3. Mettez les piles en place comme indiqué sur l'illustration en respectant la bonne polarité (+/-).

4. Remettez le couvercle en place. Ce n'est possible que dans une seule position. Vous devez le sentir et l'entendre s'encliqueter.



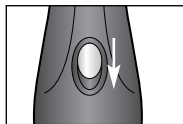
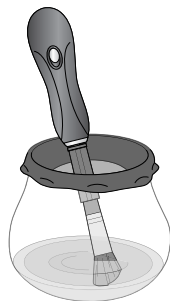
Changez les piles si vous constatez que le moteur est nettement plus lent.

Utilisation



1. Choisissez l'adaptateur approprié dans lequel le pinceau que vous désirez nettoyer sera bien serré. Insérez le manche du pinceau dans l'adaptateur. Tournez le pinceau dans un sens et dans l'autre pour l'introduire plus facilement.
2. Placez l'adaptateur sur l'arbre d'entraînement de l'appareil.
3. Versez 1 à 2 cm d'eau tiède - le cas échéant, additionnée d'un peu de nettoyant doux - dans le bol de nettoyage.

Vous pouvez également utiliser un liquide de nettoyage spécial pour pinceaux de maquillage.



4. Plongez l'appareil et le pinceau dans l'eau en prenant soin d'immerger uniquement la partie poils.
 5. Pour mettre l'appareil en marche, poussez l'interrupteur marche/arrêt vers l'arrière: L'appareil propose deux vitesses: interrupteur en position intermédiaire = lente, interrupteur complètement en arrière = rapide.
- Le pinceau commence à tourner. Tenez l'appareil de manière à éviter toute projection de liquide hors du bol de nettoyage.
6. Maintenez le pinceau juste au-dessus de la surface de l'eau et laissez-le tourner quelques secondes pour bien évacuer l'eau.

7. Éteignez l'appareil (interrupteur marche/arrêt poussé vers l'avant dans la position «arrêt») et contrôlez le résultat. Si les poils sont encore sales, répétez l'opération.
8. Retirez le pinceau et l'adaptateur de l'appareil et laissez-les bien sécher avant de remettre les pièces dans le support de rangement.
9. Videz le bol de nettoyage, rincez-le rapidement et laissez-le sécher.

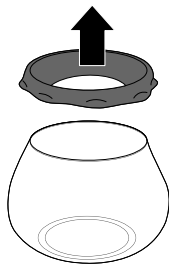
Conseil: vous pouvez également utiliser le support de rangement pour ranger vos pinceaux de maquillage en permanence.

Nettoyage

PRUDENCE - risque de détérioration

- N'exposez jamais l'appareil à l'humidité. Protégez-le également des gouttes et des projections d'eau.
- Pour le nettoyage, n'utilisez pas de produits chimiques ni de nettoyeurs agressifs ou abrasifs.

1. Essuyez l'appareil avec un chiffon légèrement humidifié.



2. Vous pouvez rincer les adaptateurs et le bol de nettoyage à l'eau chaude avec un peu de nettoyeur doux. Pour ce faire, retirez le dispositif anti-éclaboussure du bol.
3. Séchez bien les pièces avant de les remonter ou de les ranger.

Élimination

L'article, son emballage et les piles fournies sont produits à partir de matériaux précieux pouvant être recyclés afin de réduire la quantité de déchets et de soulager l'environnement.

Éliminez l'**emballage** selon les principes de la collecte sélective en séparant le papier, le carton et les emballages légers.

Caractéristiques techniques

Modèle:	382 418
Piles:	2 x AAA/LR03 1,5 V
Température ambiante:	de +10 à +40 °C

Made exclusively for: Tchibo GmbH, Überseering 18,
22297 Hamburg, Germany, www.tchibo.ch



Les **appareils** signalés par ce symbole ne doivent pas être éliminés avec les ordures ménagères! Vous êtes tenu par la législation d'éliminer les appareils en fin de vie en les séparant des ordures ménagères. Pour avoir des informations sur les centres de collecte où remettre les appareils en fin de vie, adressez-vous à votre municipalité.



Ne jetez pas les **piles, ordinaires ou rechargeables, ou les batteries** avec les ordures ménagères! Vous êtes tenu par la législation de remettre les piles et batteries usagées aux centres de collecte de votre ville ou de votre commune ou aux commerces spécialisés vendant des piles.



Référence:

382 418
