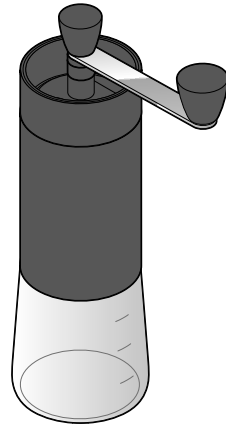


## Moulin à café



### Chère cliente, cher client!

Votre nouveau moulin à café vous permet de moudre fraîchement votre café avant de l'infuser. Ses grains préservent ainsi tout leur précieux arôme, jusqu'à la préparation.

Le moulin à café dispose d'un broyeur en céramique et moud ainsi la poudre de café tout en conservant son arôme. La finesse de la mouture est réglable en continu de grossière à fine.

Nous vous souhaitons beaucoup d'agrément avec votre nouveau moulin à café.

### L'équipe Tchibo



[www.fr.tchibo.ch/notices](http://www.fr.tchibo.ch/notices)

Made exclusively for:

Tchibo GmbH, Überseering 18,  
22297 Hamburg, Germany  
[www.tchibo.ch](http://www.tchibo.ch)

### Consignes de sécurité

Lisez soigneusement les consignes de sécurité et n'utilisez le présent article que de la façon décrite dans ce mode d'emploi afin d'éviter tout risque de détérioration ou de blessure. Conservez ce mode d'emploi en lieu sûr pour pouvoir le consulter en cas de besoin. Si vous donnez, prêtez ou vendez cet article, remettez ce mode d'emploi en même temps que l'article.

#### Domaine d'utilisation

- Le moulin à café est destiné à moudre des grains de café.
- Cet article est destiné à une utilisation privée et ne convient pas à un usage commercial ou professionnel.

#### DANGER: risque pour les enfants

- Cet article n'est pas un jouet. Tenez les enfants éloignés de l'article et rangez-le hors de portée des enfants.
- Tenez les emballages hors de portée des enfants. Il y a notamment risque d'étouffement!

#### PRUDENCE: risque de détérioration

- Pour le nettoyage, n'utilisez pas de produits chimiques ni de nettoyeurs agressifs ou abrasifs.
- Le moulin à café est conçu pour moudre uniquement des grains de café. L'utilisation d'autres ingrédients risque de détériorer le moulin.
- Avant l'utilisation, assurez-vous que le réservoir à grains contient des grains de café. N'utilisez jamais le moulin à vide! Avant chaque utilisation, vérifiez que le réservoir à grains ne contient pas de corps étranger.

### Quelques informations sur le café

#### La qualité des grains

La fraîcheur du grain de café est fondamentale pour obtenir un café à la saveur incomparable. Utilisez donc toujours des grains frais, et si possible, consommez le café moulu sans attendre.

#### Conserver les grains de café

Ne remplissez pas trop le réservoir à grains (35 g max.), mais versez plutôt régulièrement de nouveaux grains afin qu'ils ne perdent pas leur saveur.

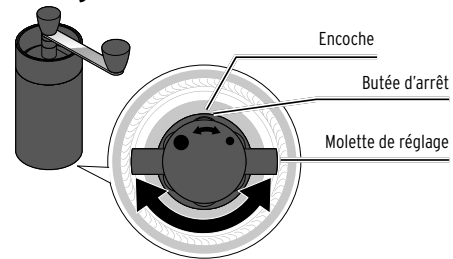
Pour conserver le restant de grains de café en préservant leur arôme, stockez-les dans un récipient hermétique placé au réfrigérateur: ainsi, les grains restent frais jusqu'à trois semaines. Vous pouvez également les congeler et les conserver au congélateur jusqu'à trois mois.

#### Régler la bonne mouture

La finesse de la mouture se règle en continu de gros à fin. Pour vous repérer, la butée d'arrêt de la molette de réglage s'enclenche au niveau de l'encoche (mais vous pouvez également régler une valeur intermédiaire). Cela vous permet de retenir le réglage le mieux adapté à votre préparation de café car, en fonction du café et du procédé de préparation, le degré de mouture doit être plus ou moins fin ou grossier.

Faites divers essais pour trouver le réglage adapté à votre goût.

### Régler la finesse de la mouture



1. Dévissez le réservoir collecteur transparent.
2. Retournez le moulin et actionnez la manivelle plusieurs fois dans un sens et dans l'autre afin d'éliminer les restes de café du broyeur.
3. Tenez fermement la manivelle tout en tournant la molette de réglage à fond dans le sens des aiguilles d'une montre (vers le degré de mouture le plus fin). Il n'est plus possible de tourner la manivelle.
4. Déterminez le réglage souhaité en commençant par tourner progressivement la molette de réglage **dans le sens inverse des aiguilles d'une montre**: la mouture devient plus **grossière**. Si vous tournez **dans le sens des aiguilles d'une montre**, la mouture redevient **fine**. Tenez fermement la manivelle tout en tournant la molette de réglage.

Comptez le nombre de fois que la molette de réglage s'enclenche et notez ce chiffre. Vous pourrez ainsi retrouver facilement vos réglages personnels, même après le nettoyage, ou si vous sélectionnez un réglage différent pour une autre préparation.



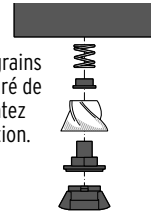
Veillez cependant à ne pas régler trop finement la mouture au risque de bloquer le broyeur.

### Nettoyage

- ▷ Nettoyez l'extérieur du moulin à café avec un chiffon légèrement humide. Vous pouvez retirer les résidus de poudre avec un pinceau sec.
- ▷ Nettoyez le réservoir collecteur avec un chiffon doux et un produit vaisselle non agressif. Rincez le réservoir ensuite abondamment à l'eau claire. Laissez-le bien sécher avant de visser le moulin à café sur le réservoir collecteur. Le réservoir collecteur et son couvercle ne peuvent pas être lavés au lave-vaisselle.



S'il arrive que des résidus de poudre bloquent le broyeur, moulez une petite quantité de grains de café en réglant le broyeur sur le degré de mouture le plus gros. Au besoin, démontez le broyeur comme indiqué sur l'illustration.

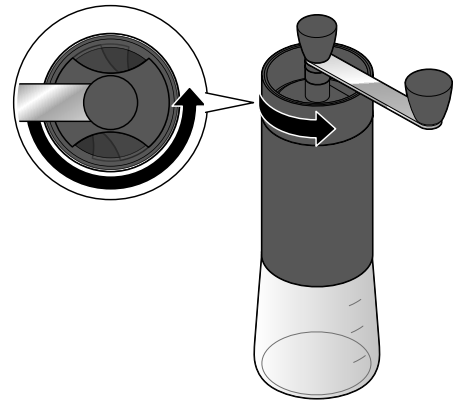


#### Référence:

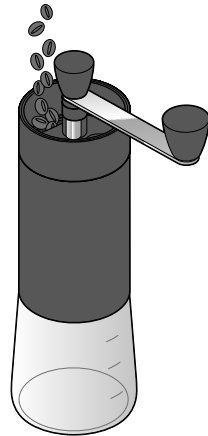
**615 390 noir**  
**615 391 pourpre**

## Utilisation

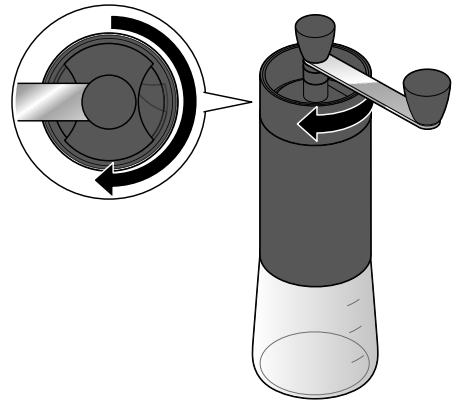
1



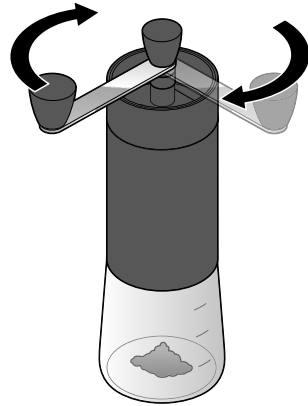
2



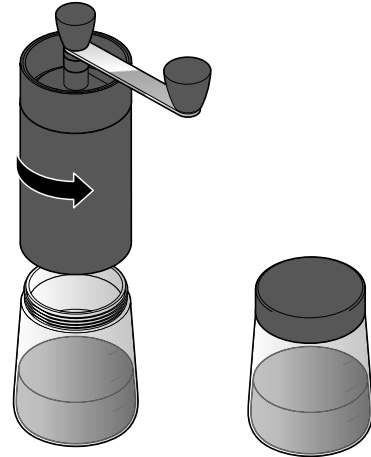
3



4

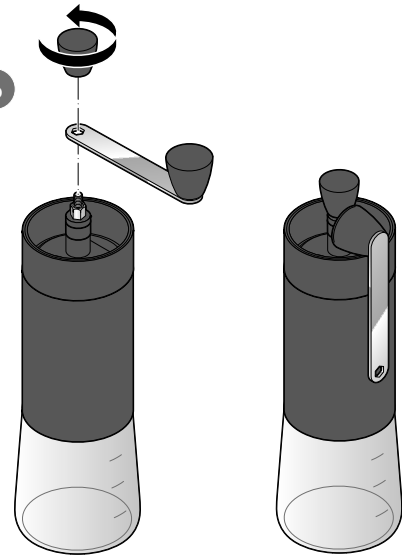


5



Vous pouvez stocker le café moulu dans le réservoir collecteur pour une courte durée. Pour ce faire, vissez le couvercle fourni sur le réservoir collecteur.

6



► Pour nettoyer l'article en profondeur et gagner de la place, vous pouvez retirer la manivelle.

## Déclaration de conformité

**Tchibo** EG-Konformitätserklärung  
EU-Declaration of Conformity Version 1.2

Hiermit erklären wir, dass das nachfolgend bezeichnete Produkt den einschlägigen EG-Richtlinien entspricht und die Serie entsprechend gefertigt wird.  
We herewith confirm that the product as detailed below complies with the governing EU-directives and bulk production will be manufactured accordingly.

TCHIBO Artikelbezeichnung: TCHIBO article description:	Kaffee-Handmühle, manuell
TCHIBO Artikelnummer: TCHIBO article number:	615390, 615391
TCHIBO Projekttyp: Project Type:	116773

Der Artikel entspricht folgenden erforderlichen EG-Richtlinien und nationalen Rechtsakten:  
The article complies with the EU-directives and national legal acts as mentioned below:

<input checked="" type="checkbox"/> Verordnung über Materialien und Gegenstände, die dazu bestimmt sind, mit Lebensmitteln in Berührung zu kommen Regulation on materials and articles intended to come into contact with food 1935/2004/EC	<input checked="" type="checkbox"/> Richtlinie über Keramikgegenstände, die dazu bestimmt sind mit Lebensmittel in Berührung zu kommen. Directive on ceramic articles intended to come into contact with food. 84/500/EEC
---	---

Bedarfsgegenständeverordnung (BedGgStV)  
German Commodity Ordinance (BedGgStV)

Diese Konformitätserklärung wurde nach Prüfung des Artikels durch eine akkreditierte Stelle ausgestellt.  
This declaration of conformity was issued after testing the product at an accredited institute.

Inverkehrbringer: Distributing company:	Tchibo GmbH Übersering 18, 22297 Hamburg, Germany
Ausstellungsdatum: Date of issue:	25.07.2022

Unterschrift / Stempel:  
Signature / stamp:



Funktion / Stellung im Betrieb: Function / Position:	Head of Quality Management PSQ
Name (in Druckbuchstaben) Name (in capital letters)	Thorsten Tiedemann