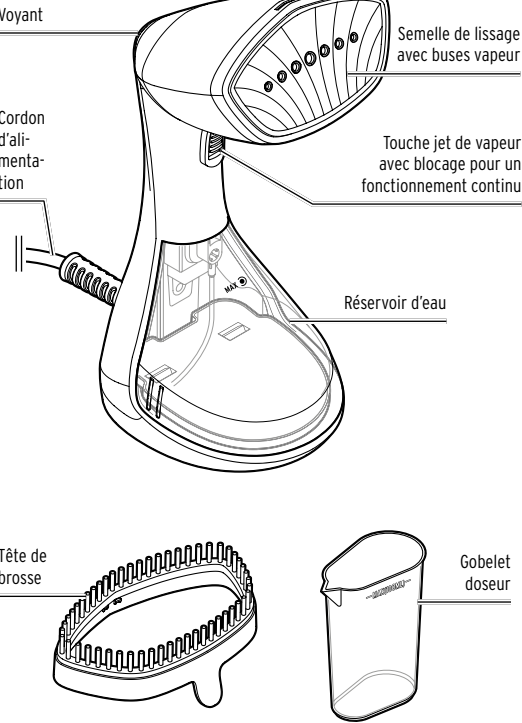


Brosse à vapeur

fr Mode d'emploi



À propos de ce mode d'emploi

Cet article est muni de dispositifs de sécurité. Lisez toutefois soigneusement les consignes de sécurité et n'utilisez cet article que de la façon décrite dans ce mode d'emploi afin d'éviter tout risque de détérioration ou de blessure. Conservez ce mode d'emploi pour pouvoir le consulter ultérieurement. Si vous donnez, prêtez ou vendez cet article, remettez ce mode d'emploi en même temps que l'article.

Symboles utilisés dans ce mode d'emploi:

- [Warning symbol] Ce symbole met en garde contre le risque de blessure.
- [Lightning bolt symbol] Ce symbole met en garde contre le risque de blessure dû à l'électricité.
- [Burn symbol] Ce symbole met en garde contre le risque de brûlure dû aux surfaces chaudes ou à de la vapeur d'eau qui s'échappe.

AVERTISSEMENT met en garde contre le risque de blessure grave ou un danger de mort.

PRUDENCE met en garde contre le risque de blessure légère.

REMARQUE met en garde contre le risque de détérioration.

[Information symbol] Ce symbole signale les informations complémentaires.

Consignes de sécurité

Domaine d'utilisation

La brosse à vapeur convient pour défroisser ou rafraîchir les textiles courants. La brosse à vapeur fonctionne à la vapeur d'eau. L'utilisation sans eau est interdite et peut endommager l'appareil.

Cet article est conçu pour être utilisé à l'intérieur, dans des locaux secs. Ne l'utilisez pas à l'extérieur ou dans des pièces à forte humidité ambiante. L'article est conçu pour une utilisation privée et ne convient pas à un usage commercial ou professionnel.

Danger: risque pour les enfants et personnes à aptitude réduite à l'emploi d'appareils

- Cet appareil peut être utilisé par des enfants à partir de 8 ans et des personnes ...
 - ... aux capacités physiques, sensorielles ou mentales réduites ou
 - ... ne disposant pas de l'expérience et/ou des connaissances nécessaires à condition qu'ils ...
 - ... soient sous surveillance ou
 - ... aient été initiés aux consignes de sécurité de l'appareil et comprennent les risques qui résultent de son utilisation. Les enfants ne doivent pas nettoyer ou entretenir l'appareil sans surveillance. Les enfants ne doivent pas jouer avec l'appareil. Une fois allumée, tenez la brosse à vapeur et le cordon d'alimentation hors de portée des enfants de moins de 8 ans, et ce, jusqu'au complet refroidissement de l'appareil.
- Tenez le matériel d'emballage hors de portée des enfants. Il y a notamment risque d'étouffement!

Danger: risque électrique

- Ne vous servez pas de l'appareil si l'appareil lui-même ou son cordon d'alimentation présentent des détériorations visibles, si l'appareil est tombé ou si de l'eau s'en échappe. Si vous constatez un dommage sur le cordon d'alimentation, la fiche, le boîtier ou un autre composant, n'utilisez pas la brosse à vapeur jusqu'à ce que le dommage ait été éliminé dans les règles de l'art.
- Ne modifiez pas l'article. Ne remplacez pas vous-même le cordon d'alimentation. Ne confiez les réparations de l'appareil ou du cordon d'alimentation qu'à un atelier spécialisé. Des réparations non appropriées pourraient entraîner de graves risques pour l'utilisateur.
- Retirez la fiche du cordon d'alimentation de la prise de courant ...
 - ... avant de remplir ou de vider le réservoir d'eau,
 - ... quand vous n'utilisez pas l'appareil,
 - ... en cas de problème survenant pendant l'utilisation,
 - ... après l'utilisation et
 - ... avant de nettoyer l'appareil. Débranchez toujours la fiche du secteur quand vous interrompez le travail avec la brosse à vapeur, même pour une courte durée. Tirez toujours sur la fiche du cordon d'alimentation et non pas sur le cordon lui-même.
- Ne branchez l'appareil que sur une prise de courant à contacts de protection installée conformément à la réglementation et dont la tension correspond aux caractéristiques techniques de l'appareil. N'utilisez pas de rallonge électrique!
- La brosse à vapeur peut être remplie d'eau, mais ne doit jamais être plongée dans l'eau ni dans d'autres liquides sous peine de choc électrique. Ne plongez pas non plus le réservoir dans l'eau.
- Si de l'eau a débordé pendant le remplissage, essuyez soigneusement le réservoir d'eau avant de le remettre en place et de brancher l'appareil.
- Ne dirigez jamais la vapeur sur des appareils électriques ou des prises de courant. Assurez-vous p. ex. qu'il n'y a pas de prise de courant derrière les rideaux que vous voulez défroisser.
- N'enroulez pas le cordon d'alimentation autour de l'appareil.
- Le cordon d'alimentation ne doit être ni coincé ni tordu. Le cordon doit toujours être suffisamment éloigné des pièces chaudes de la brosse à vapeur, d'autres sources de chaleur et des arêtes coupantes.
- La prise de courant utilisée doit être aisément accessible afin que vous puissiez débrancher rapidement la fiche en cas de besoin. Disposez le cordon d'alimentation de manière à ce que personne ne puisse trébucher dessus.

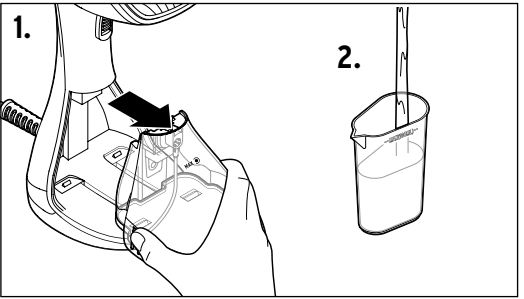
Danger: risque de brûlures et d'incendie

- Ne laissez pas l'appareil sans surveillance lorsqu'il est branché sur la prise de courant ou qu'il est encore chaud.
 - **AVERTISSEMENT: surface chaude.** La semelle de lissage et la zone qui l'entoure sont très chaudes pendant le fonctionnement. La vapeur qui s'échappe est très chaude! Tout contact avec les pièces chaudes de la brosse à vapeur ou avec la vapeur qui s'échappe peut entraîner des brûlures.
 - Ne vaporisez ni défroissez en aucun cas les textiles portés comme vêtements, à même une personne! Ne mettez pas non plus la main sous les textiles pour les soutenir ou les tendre.
 - Ne dirigez jamais la brosse à vapeur vers des personnes ou des animaux, et surtout pas lorsque vous utilisez la fonction jet de vapeur.
 - Laissez l'appareil refroidir avant de mettre ou retirer la tête de brosse, avant de nettoyer l'appareil ou avant d'ajouter de l'eau.
 - Lorsque vous repassez à la vapeur, utilisez et posez toujours la brosse à vapeur uniquement sur une surface stable. Veillez à ce que la semelle de lissage ne soit pas au contact d'une surface sensible à la chaleur.
 - Avant d'utiliser l'appareil, assurez-vous que les buses vapeur ne sont pas bouchées.
- Risque de détérioration**
- N'utilisez pas l'appareil quand le réservoir d'eau est vide. Vérifiez régulièrement le niveau d'eau avant et pendant l'utilisation.
 - Videz le réservoir d'eau après chaque utilisation.
 - Tenez compte des indications mentionnées sur les textiles à lisser. Les polyacryliques, mélanges acétate-polyamide et tissus similaires ne doivent être ni passés à la vapeur, ni lissés.
 - Pour le nettoyage, n'utilisez pas de produits chimiques ni de nettoyeurs agressifs ou abrasifs.
 - **Il n'est pas possible de détartrer l'appareil.** Utilisez de préférence de l'eau distillée ou déminéralisée. N'ajoutez pas de vinaigre ou d'autres détartrants.

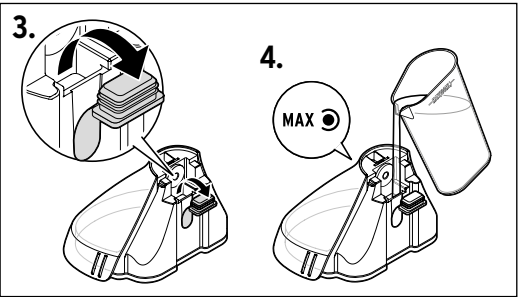
Remplir le réservoir d'eau

AVERTISSEMENT - danger de mort par choc électrique

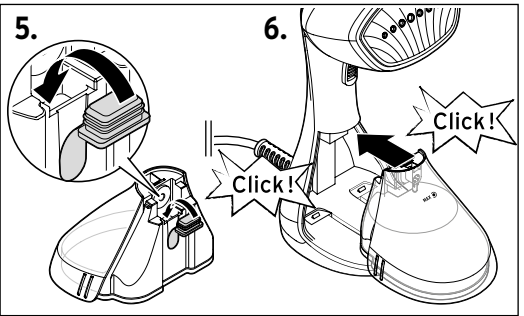
- Débranchez la fiche du cordon d'alimentation de la prise de courant avant de remplir le réservoir d'eau.
- Si de l'eau a débordé pendant le remplissage, essuyez soigneusement le réservoir d'eau avant de le remettre en place et de brancher l'appareil.



1. Saisissez le réservoir d'eau par les deux côtés comme indiqué et retirez-le de l'appareil par l'avant.
2. Remplissez le gobelet doseur à ras bord avec de l'eau distillée ou déminéralisée.



3. Ouvrez le bouchon du réservoir d'eau.
4. Versez de l'eau dans l'ouverture de remplissage du réservoir d'eau. Remplissez le gobelet doseur une deuxième fois et versez l'eau dans le réservoir d'eau **jusqu'au repère MAX.**



5. Refermez l'ouverture de remplissage.
 6. Introduisez à nouveau le réservoir d'eau dans l'appareil jusqu'à la butée. Vous devez l'entendre et le sentir s'enclencher.
- i** N'ajoutez aucun additif (amidon ou parfum, p. ex.)! Pour éviter les dépôts de calcaire, n'utilisez que de l'eau distillée ou déminéralisée du commerce.

Avant la première utilisation

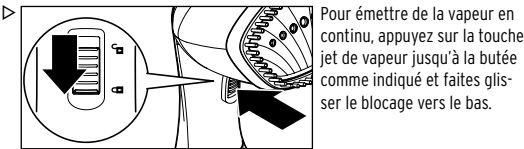
PRUDENCE - risque d'incendie

- Mettez toujours l'appareil en position verticale.

i Quand vous faites chauffer l'appareil pour la première fois, il peut y avoir une certaine odeur, mais elle n'est pas dangereuse. Veillez à assurer une aération suffisante.

Lors de la fabrication de la brosse à vapeur, des résidus de fabrication peuvent éventuellement demeurer sur la semelle de lissage. Nous recommandons donc de lisser d'abord un vieux torchon en coton ou un tissu similaire pour éliminer ces résidus avant d'utiliser la brosse à vapeur pour votre linge, vos vêtements, etc.

1. Suspendez un vieux vêtement sur un cintre.
2. Versez de l'eau dans le réservoir de la façon décrite au chapitre «Remplir le réservoir d'eau».
3. Déroulez entièrement le cordon d'alimentation.
4. Branchez la fiche sur la prise de courant. Le voyant est allumé en bleu tant que l'appareil est en phase de chauffe. Il s'éteint dès que la température de service est atteinte.



i Pour que l'appareil produise de la vapeur, il faut d'abord pomper de l'eau dans le générateur de vapeur, le cas échéant.

5. Passez la brosse à vapeur sur le vieux vêtement jusqu'à ce que le réservoir d'eau soit complètement vide.

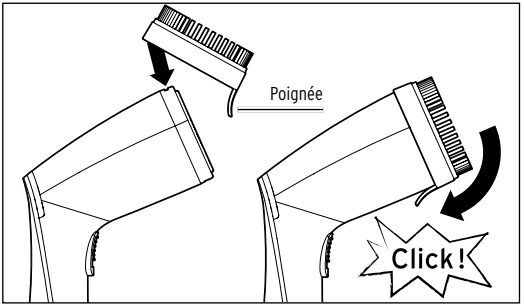
6. Débranchez la fiche de la prise de courant et laissez l'appareil refroidir.

Utilisation

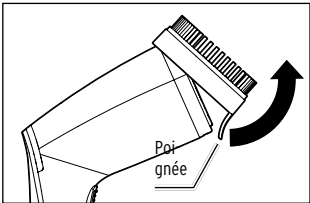
Mettre/retirer la tête de brosse

! PRUDENCE - risque de brûlure

- La semelle de lissage et la zone qui l'entoure sont très chaudes pendant le fonctionnement.
- Laissez l'appareil refroidir avant de mettre ou de retirer la tête de brosse.



► Placez la tête de brosse sur la semelle de lissage par le haut, comme indiqué, en veillant à ce que la poignée de la tête de brosse soit orientée vers le bas. Vous devez entendre et sentir la tête de brosse s'enclencher.



► Pour enlever la tête de brosse, retirez-la de la semelle de lissage par la poignée, comme illustré.

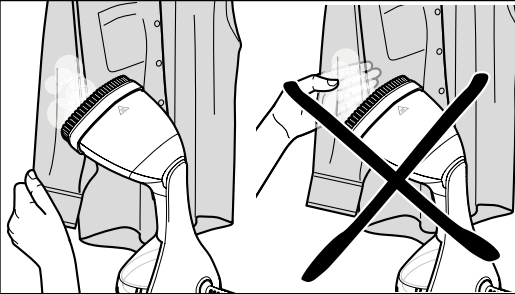
Lisser les vêtements avec la tête de brosse

- Lorsque vous appuyez sur la touche jet de vapeur, de l'eau est pompée dans le système de chauffage et sort ensuite en jet de vapeur par les diffuseurs. La vapeur pénètre dans le tissu en profondeur.
- Testez l'appareil au préalable sur une partie non visible du tissu.
- Pour les textiles délicats tels que la laine, les mélanges à base de laine, le velours côtelé, le velours et la soie, utilisez la vapeur en éloignant la brosse à vapeur du tissu.

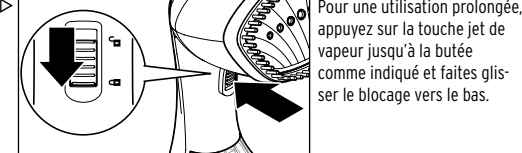
1. Versez de l'eau dans le réservoir de la façon décrite au chapitre «Remplir le réservoir d'eau».
2. Suspendez le vêtement sur un cintre. Suspendez les pantalons par le bas des jambes.
3. Branchez la fiche sur la prise de courant.
Le voyant est allumé en bleu tant que l'appareil est en phase de chauffe. La touche s'éteint dès que la température de service est atteinte.

! PRUDENCE - risque de brûlure !

- Ne mettez pas la main sous les textiles pour les soutenir ou les tendre.



4. Tendez le tissu d'une main. Tenez l'appareil sur l'endroit froissé en appuyant légèrement. Appuyez brièvement sur la touche jet de vapeur et relâchez-la. Déplacez l'appareil vers le bas sur le vêtement et lissez-le à l'aide de la brosse qui y est fixée. Pour ce faire, appuyez à plusieurs reprises sur la touche jet de vapeur.



► Quand le réservoir d'eau est vide, éteignez l'appareil et laissez-le refroidir. Remplissez ensuite le réservoir avant de rallumer l'appareil.

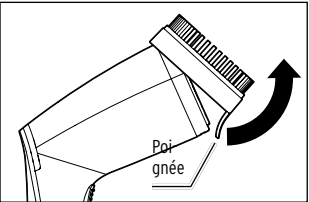
5. Débranchez la fiche de la prise de courant et laissez l'appareil refroidir avant de vider le réservoir d'eau et de ranger l'appareil.

Rideaux et tentures

Tout comme les vêtements, les rideaux et tentures se défroissent à la verticale, sans qu'il y ait besoin de les décrocher. Accrochez les nappes ou autres tissus du même genre sur une barre. Commencez toujours par faire un essai à un endroit invisible.

Repasse à la vapeur

- La fonction repassage à la vapeur convient pour tous les textiles dont l'étiquette porte le symbole 3 points (***).
- La brosse à vapeur peut être utilisée aussi bien à l'horizontale qu'à la verticale, mais c'est généralement à la verticale qu'elle donne les meilleurs résultats.



1. Retirez la tête de brosse le cas échéant.

2. Posez le textile sur une planche à repasser. La brosse à vapeur peut être utilisée verticalement ou horizontalement.
3. Procédez comme indiqué dans la section «Lisser les vêtements avec la tête de brosse», étapes 3 et 4.
4. Débranchez la fiche de la prise de courant et laissez l'appareil refroidir avant de vider le réservoir d'eau et de ranger l'appareil.

Après l'utilisation

Nettoyage

! AVERTISSEMENT - danger de mort par choc électrique

- Débranchez toujours la fiche du cordon d'alimentation de la prise de courant avant de nettoyer l'appareil.

! AVERTISSEMENT: risque de brûlure

- Laissez refroidir l'appareil avant de le nettoyer.

REMARQUE

- risque de détérioration

- Pour le nettoyage, n'utilisez pas de produits chimiques ni de nettoyeurs agressifs ou abrasifs.

1. Débranchez la fiche du cordon d'alimentation de la prise de courant.
2. Laissez complètement refroidir l'appareil.
3. Videz le réservoir d'eau.
4. Si nécessaire, passez un chiffon légèrement imbibé d'eau sur le boîtier.
5. Enlevez les bouloches et autres résidus de la tête de brosse.

Rangement

REMARQUE

- risque de détérioration

- Pour ranger la brosse à vapeur, ne la posez pas sur les poils de la tête de brosse.
- Afin de ne pas endommager le cordon d'alimentation, ne l'enroulez pas autour de l'appareil.

► Rangez la brosse à vapeur si possible à la verticale, protégée de la poussière, de l'humidité, de l'exposition directe au soleil et des températures extrêmes.

Caractéristiques techniques

Modèle/ Référence:	730 823 (Suisse)
Alimentation:	220-240V ~ 50-60Hz
Classe de protection:	I
Puissance:	1 600 watts
Capacité du réservoir d'eau: env. 220 ml	
Autonomie avec un réservoir plein:	env. 2,5 minutes
Débit vapeur:	15 - 25 g/m
Fabrique par:	Commaxx BV Wiebachstraat 37 6466 NG Kerkrade The Netherlands (Pays-Bas)



Élimination

L'article et son emballage sont produits à partir de matériaux valorisables pouvant être recyclés afin de réduire la quantité de déchets et de préserver l'environnement.

Éliminez l'**emballage** selon les principes de la collecte sélective en séparant le papier, le carton et les emballages légers.



Les **appareils** signalés par ce symbole ne doivent pas être éliminés avec les ordures ménagères!

Vous êtes tenu par la législation d'éliminer les appareils en fin de vie en les séparant des ordures ménagères. Les appareils électriques contiennent des substances dangereuses qui peuvent nuire à l'environnement et à la santé en cas de stockage et d'élimination incorrects. Pour avoir des informations sur les centres de collecte où remettre les appareils en fin de vie, adressez-vous à votre municipalité.