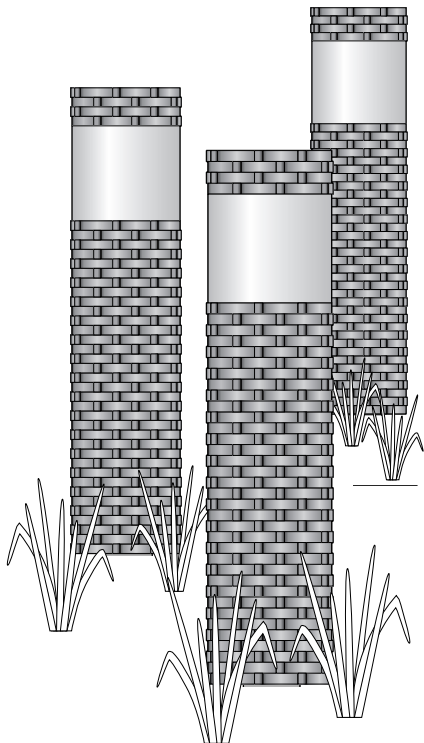


3 lampes solaires à LED



fr Mode d'emploi

Chère cliente, cher client!

Vos nouvelles lampes solaires à LED sont idéales pour baliser les allées de votre jardin, délimiter les massifs et se repérer dans l'obscurité.

Dès la tombée du jour, les LED des lampes solaires s'allument automatiquement et s'éteignent le lendemain matin, lorsque la luminosité est suffisante.

L'accumulateur intégré à chaque lampe stocke l'énergie captée et convertie en électricité par le module solaire. Les lampes peuvent ainsi fonctionner même après de longues périodes de mauvais temps.

Nous vous souhaitons beaucoup d'agrément avec cet article.

L'équipe Tchibo



www.fr.tchibo.ch/notices

Consignes de sécurité

Lisez soigneusement les consignes de sécurité et n'utilisez le présent article que de la façon décrite dans ce mode d'emploi afin d'éviter tout risque de détérioration ou de blessure. Conservez ce mode d'emploi en lieu sûr pour pouvoir le consulter en cas de besoin. Si vous donnez, prêtez ou vendez cet article, remettez ce mode d'emploi en même temps que l'article.

Domaine d'utilisation

La lampe solaire à LED est conçue pour une utilisation permanente à l'extérieur. Elle est destinée à une utilisation privée et ne convient pas à un usage commercial ou professionnel.

DANGER: risques pour les enfants

- En cas d'ingestion, les accumulateurs peuvent entraîner une intoxication mortelle. S'il est ingéré, un accumulateur peut causer de graves blessures internes dans les 2 heures, susceptibles d'entraîner la mort. Conservez donc l'article et les accumulateurs neufs et usagés hors de portée des enfants. Si vous suspectez que votre enfant ait pu avaler un accumulateur ou l'introduire dans son corps d'une quelconque façon, consultez immédiatement un médecin.
- Tenez les emballages hors de portée des enfants. Il y a notamment risque d'étouffement!
- Tenez la pique hors de portée des enfants.

AVERTISSEMENT: risque de blessures

- N'utilisez pas la lampe solaire à LED avec des piles ordinaires non rechargeables. Risque d'explosion!
- Il ne faut ni démonter, ni jeter au feu, ni court-circuiter les accumulateurs.

- Si un accumulateur a coulé, évitez tout contact avec la peau, les yeux et les muqueuses. Le cas échéant, rincez immédiatement abondamment à l'eau les endroits concernés et consultez sans délai un médecin.

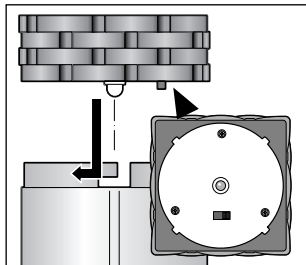
PRUDENCE: risque de détériorations

- N'utilisez pas la lampe solaire à LED si elle présente des détériorations visibles.
- La diode électroluminescente intégrée a une très grande longévité et il n'est pas nécessaire de la remplacer. Elle est montée de façon définitive dans la lampe et ne peut ni ne doit être remplacée. Vous pourriez détériorer la lampe en essayant de l'ouvrir.
- Enlevez l'accumulateur de la lampe solaire à LED lorsqu'il est usé ou si vous n'utilisez pas l'article pendant un certain temps. Vous éviterez ainsi les détériorations pouvant résulter de l'écoulement de l'accumulateur.
- Ne modifiez pas l'article. Ne confiez les réparations de l'article qu'à un atelier spécialisé.
- Ne collez rien sur le module solaire, ne le couvrez pas et ne le peignez pas.
- Pour le nettoyage, n'utilisez pas de produits chimiques ou nettoyeurs agressifs ou abrasifs.
- Quand le module solaire est en place et que le compartiment à accumulateur est fermé, la lampe solaire à LED est protégée contre les projections d'eau. Toutefois, ne la plongez pas dans l'eau et installez-la de façon à ce qu'elle ne soit pas exposée directement à une forte pluie et ne soit pas dans l'eau en cas de pluie.

Utilisation

Mettre la lampe solaire à LED en service

La lampe est livrée avec l'accumulateur en place.



1. Tournez le module solaire dans le sens inverse des aiguilles d'une montre et retirez-le vers le haut.
2. Poussez l'interrupteur marche/arrêt sur la face inférieure du module solaire sur **ON**. Dans cette position, la lampe solaire à LED fonctionne automatiquement:

- Elle s'allume à la tombée du jour.
 - Elle s'éteint dès que la lumière revient.
3. Remettez le module solaire correctement en place et tournez-le à fond dans le sens des aiguilles d'une montre.
- ▷ Si vous souhaitez désactiver la lampe, mettez l'interrupteur marche/arrêt sur **OFF**. L'accumulateur continue à se recharger si la luminosité est suffisante.

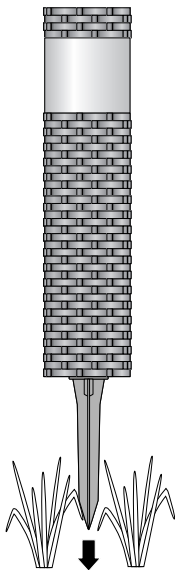
Fixer la pique



- ▷ Enfoncez la pique dans la lampe solaire à LED de la façon indiquée sur l'illustration.

Choisir l'emplacement

Vous pouvez installer la lampe loin de toute alimentation électrique. Comme elle a besoin d'énergie solaire pour fonctionner, choisissez l'emplacement en respectant les points suivants:



- Plantez la lampe solaire à LED dans le sol à un endroit où le module solaire sera le plus longtemps au soleil pendant la journée.
- Evitez les endroits complètement ou souvent à l'ombre (sous un arbre, au faîte d'un toit, etc.). N'installez pas la lampe solaire à LED sur le côté nord d'un bâtiment, car l'ensoleillement n'y est pas suffisant dans la journée.
- La nuit, la lampe ne doit pas être éclairée en permanence par d'autres sources lumineuses, comme un puissant projecteur éclairant l'entrée d'un garage, par exemple. N'oubliez pas que de nombreuses sources lumineuses commandées par minuterie ou par détecteur de mouvement ne s'allument qu'au milieu de la nuit.

Charger l'accumulateur

- L'accumulateur ne peut se charger que si la lampe, module solaire vers le haut, se trouve à un endroit ensoleillé.
- En fonction des conditions météorologiques et de l'ensoleillement, le module solaire peut mettre plusieurs heures à recharger l'accumulateur.
- En hiver, ou si le temps reste couvert plusieurs jours, il est possible que l'accumulateur ne se recharge pas suffisamment. Dans ce cas, retirez le module solaire et mettez pendant quelques jours l'interrupteur marche/arrêt sur **OFF** pour éteindre la LED. Remettez ensuite le module solaire sur la lampe. L'accumulateur se recharge même quand la LED est éteinte.

Changer/démonter l'accumulateur



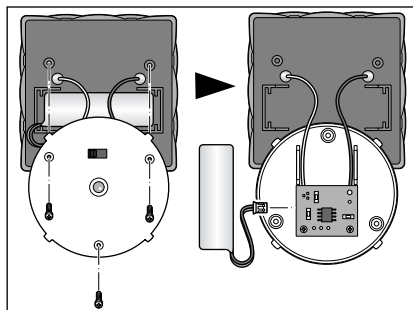
AVERTISSEMENT - risque de blessures

N'utilisez pas la lampe solaire à LED avec des piles ordinaires non rechargeables. Risque d'explosion!

L'accumulateur est conçu pour fonctionner longtemps. Après une longue utilisation, il peut cependant être nécessaire de le changer, car les accumulateurs présentent une usure naturelle et leur puissance peut baisser au fil du temps.

Si vous souhaitez commander un accumulateur de rechange (service payant), adressez-vous à notre service client (voir la dernière page de ce mode d'emploi).

1. Retirez le module solaire et mettez l'interrupteur marche/arrêt sur la face inférieure sur **OFF** pour désactiver la lampe.
2. Desserrez les quatre vis du couvercle du compartiment à accumulateur à l'aide d'un tournevis cruciforme.



3. Le boîtier électronique est relié au couvercle du compartiment à accumulateur par des câbles. Retirez donc le couvercle avec précaution pour ne pas arracher ces câbles.

4. Débranchez le connecteur de l'accumulateur du circuit imprimé.
5. Remplacez l'accumulateur usé par un neuf du même modèle (voir «Caractéristiques techniques») et branchez le connecteur au circuit imprimé.

6. Remettez correctement en place le couvercle du compartiment à accumulateur.
7. Serrez bien les quatre vis.
8. Mettez l'interrupteur marche/arrêt sur la face inférieure du module solaire sur **ON** pour activer la lampe.

Problèmes / solutions

La LED ne s'allume pas.	<ul style="list-style-type: none">• La luminosité ambiante est-elle trop importante? Vérifiez si la lampe est exposée à la lumière d'autres sources lumineuses, comme des lampadaires ou des lampes commandées par minuterie ou détecteur de mouvement. Si nécessaire, changez la lampe de place.• L'accumulateur est-il complètement chargé? Voir le chapitre «Utilisation».
La LED est défectueuse.	<ul style="list-style-type: none">• Il n'est pas possible de changer la LED.
La LED ne s'allume que faiblement.	<ul style="list-style-type: none">• L'accumulateur n'est pas complètement chargé ou est-il usé? Eteignez la lampe quelques jours pour que l'accumulateur puisse se recharger complètement. Si nécessaire, remplacez l'accumulateur par un neuf.
La puissance varie selon la saison.	<ul style="list-style-type: none">• Ce phénomène est dû aux conditions météorologiques et ne constitue pas un défaut. Les conditions météorologiques sont les meilleures en été, les plus défavorables en hiver.

Nettoyage

PRUDENCE - risque de détérioration N'utilisez pas de produits chimiques ou nettoyeurs agressifs ou abrasifs.
--

- ▷ Essayez l'article avec un chiffon doux, légèrement humide.
-

Elimination

L'article, son emballage et les accumulateurs insérés sont produits à partir de matériaux précieux pouvant être recyclés afin de réduire la quantité de déchets et de soulager l'environnement.

Éliminez l'**emballage** selon les principes de la collecte sélective en séparant le papier, le carton et les emballages légers.



Les **appareils** signalés par ce symbole ne doivent pas être éliminés avec les ordures ménagères!


Vous êtes tenu par la législation d'éliminer les appareils en fin de vie en les séparant des ordures ménagères. Pour avoir des informations sur les centres de collecte où remettre les appareils en fin de vie, adressez-vous à votre municipalité.



Ne jetez pas les **piles et les accumulateurs** avec les ordures ménagères!

Vous êtes tenu par la législation de remettre les piles et accumulateurs usagés aux centres de collecte de votre ville ou de votre commune ou aux commerces spécialisés vendant des piles. Pour savoir comment démonter l'accumulateur, reportez-vous au chapitre «Changer/démonter l'accumulateur».

Caractéristiques techniques

Modèle:	370 977
Alimentation	
Module solaire:	2 V, 0,27 W
Accumulateur:	1 accumulateur de type HR6(AA) Ni-MH 1,2 V / 1000 mAh par lampe
Classe de protection:	III 
Protection contre les projections d'eau:	IPx4
Source lumineuse:	LED
Température ambiante:	de -10 °C à +40 °C
Made exclusively for:	Tchibo GmbH, Überseering 18, 22297 Hamburg, Germany, www.tchibo.ch

Sous réserve de modifications techniques et esthétiques de l'article dues à l'amélioration des produits.



Service client

Si vous souhaitez commander des accessoires ou une pièce de rechange, veuillez appeler le **service client Tchibo**.

Suisse



0800 - 22 44 44

(gratuit)

Du lundi au dimanche
(y compris les jours fériés)
de 7 h à 22 h
Courriel: service@tchibo.ch

Référence: 370 977