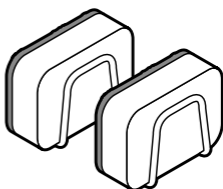


Porte-éponges

Référence: 718 904

Made exclusively for: Tchibo GmbH,
Überseering 18,22297 Hamburg, Germany
www.tchibo.ch



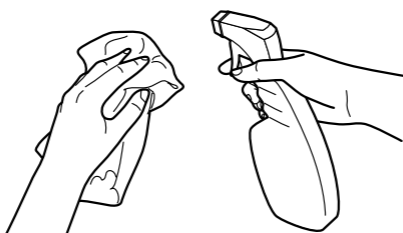
Remarques

Pour que les porte-éponges adhèrent parfaitement au mur, veuillez tenir compte des points suivants:

- Le film adhésif adhère à toutes les surfaces lisses et planes comme les surfaces en miroir, verre et carrelage, évier, etc. Ne collez pas les supports sur des joints ou autres surfaces irrégulières. Le film adhésif n'adhère pas sur une surface structurée ou peinte, ni sur une surface en bois huilée.
- Le film adhésif est prévu pour être fixé durablement. Évitez de fixer les porte-éponges sur les surfaces délicates si vous pensez le retirer plus tard. Il n'est pas exclu que la surface se lie à la couche adhésive. Lors du retrait des supports, la peinture, le revêtement ou autre pourrait se détacher de la surface. Sur le bois ou d'autres surfaces solides, les éventuels restes de couche adhésive peuvent dans la plupart des cas être enlevés avec un peu d'huile alimentaire.
- La surface doit être exempte de poussière, graisse, silicone ou calcaire. Nettoyez-la et dégraissez-la à l'alcool pur (isopropanol) ou à l'alcool à brûler. Les nettoyeurs pour salle de bain ou multi-usage ne sont pas appropriés. Essuyez légèrement l'emplacement nettoyé et laissez-le sécher jusqu'à ce qu'il soit parfaitement sec.
- Vous obtiendrez une adhérence optimale à des températures de 23 °C à 40 °C.
- Pour le nettoyage, n'utilisez en aucun cas des produits abrasifs ou caustiques, des brosses dures, etc. Si nécessaire, nettoyez les porte-éponges avec un chiffon légèrement humidifié et essuyez-les avec un chiffon sec.
- La capacité de charge est de 1 kg max. par porte-éponge. Ne surchargez pas les supports. N'y fixez que des éponges et des ustensiles de cuisine légers.

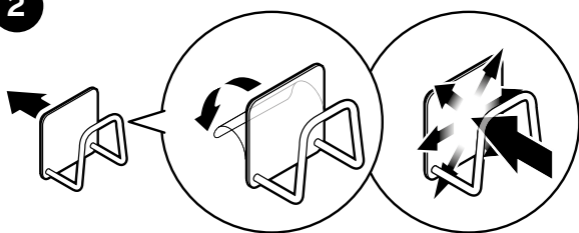
Montage

1



Nettoyez **minutieusement** la surface de pose avec un chiffon humide et utilisez un nettoyant doux (nettoyant pour vitre, vinaigre ou alcool ménager [isopropanol]) le cas échéant. Ensuite, laissez sécher l'emplacement nettoyé jusqu'à ce qu'il soit parfaitement sec.

2



Retirez le film de protection au dos du porte-éponge et appuyez fortement sur le porte-éponge pendant env. 10 secondes à l'endroit nettoyé, comme illustré.

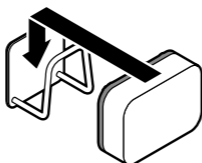
Laissez passer à peu près 30 minutes, puis rappuyez dessus encore 10 secondes.

3



Les porte-éponges peuvent supporter une charge au bout de 24 heures.

4



Insérez l'éponge ou l'ustensile souhaité dans le support.