

**Tchibo****de** Gebrauchsanleitung**en** Instructions for use**fr** Mode d'emploi**cs** Návod k použití**pl** Instrukcja użytkowania**sk** Návod na použitie**hu** Használati útmutató**tr** Kullanım Kilavuzu

## LED-Gartenfackeln | LED garden torches

### Torches de jardin à LED | LED zahradní louče

### Pochodnie ogrodowe LED | Záhradné fakle s LED

### LED-es kerti fáklyák | LED bahçe fenerleri

 Tchibo GmbH D-22290 Hamburg · 153920AB1XIXVI · 2025-07

### Sicherheitshinweise

Lesen Sie aufmerksam die Sicherheitshinweise und benutzen Sie den Artikel nur wie in dieser Anleitung beschrieben, damit es nicht versehentlich zu Verletzungen oder Schäden kommt. Bewahren Sie diese Anleitung zum späteren Nachlesen auf. Bei Weitergabe des Artikels ist auch diese Anleitung mitzugeben.

Der Artikel ist nur zur Dekoration im privaten Haushalt und nicht als Raumbeleuchtung geeignet. Der Artikel ist für den Einsatz im Innen- und Außenbereich konzipiert. Der Artikel ist für den privaten Gebrauch konzipiert und für gewerbliche Zwecke nicht geeignet.

• Halten Sie Kinder von Verpackungsmaterial fern.

Es besteht u.a. Erstickungsgefahr!

• Batterien können bei Verschlucken lebensgefährlich sein. Wurde eine Batterie verschluckt, kann dies innerhalb von 2 Stunden zu schweren inneren Verätzungen und zum Tode führen. Bewahren Sie deshalb sowohl neue als auch verbrauchte Batterien und den Artikel für Kinder unerreikbaar auf. Wenn Sie vermuten, eine Batterie könnte verschluckt oder anderweitig in den Körper gelangt sein, nehmen Sie sofort medizinische Hilfe in Anspruch.

• Sollte eine Batterie ausgelaufen sein, vermeiden Sie Kontakt mit Haut, Augen und Schleimhäuten. Spülen Sie ggf. die betroffenen Stellen mit Wasser und suchen Sie umgehend einen Arzt auf.

• Batterien dürfen nicht geladen, auseinandergenommen, in Feuer geworfen oder kurzgeschlossen werden.

• Schützen Sie Batterien / das Batteriefach vor übermäßiger Wärme (Heizung, direktes Sonnenlicht). Nehmen Sie die Batterien aus dem Artikel heraus, wenn diese erschöpft sind oder Sie den Artikel länger

nicht benutzen. So vermeiden Sie Schäden, die durch Auslaufen entstehen können.

• Ersetzen Sie immer alle Batterien. Mischen Sie keine alten und neuen Batterien, verschiedene Batterie-Typen, -Marken oder welche mit unterschiedlicher Kapazität.

• Reinigen Sie die Batterie- und Gerätekontakte bei Bedarf vor dem Einlegen. Überhitzungsgefahr!

• Achten Sie beim Einsetzen der Batterien auf die richtige Polarität (+/-).

• Schalten Sie den Artikel nicht in der Verpackung ein.

• Schützen Sie den Artikel vor Staub, Feuchtigkeit, direkter Sonneneinstrahlung und extremen Temperaturen. Bewahren Sie den Artikel bei Temperaturen unter -10 °C im Haus auf – er kann sonst beschädigt werden.

• Starkem Wind, Sturm o.Ä. ist der Artikel nicht gewachsen! Holen Sie den Artikel rechtzeitig herein, wenn starker Wind oder Sturm droht.

• Stellen Sie keine offenen Brandquellen, wie z.B. brennende Kerzen, auf oder in die Nähe des Artikels. Kerzen und andere offene Flammen müssen zu jeder Zeit vom Artikel ferngehalten werden, um die Ausbreitung von Feuer zu verhindern.

• Der Artikel ist für den Außenbereich geeignet und entspricht der Schutzart IP44. Dies bedeutet, dass der Artikel geschützt ist gegen Berührungen mit einem Werkzeug oder einen Draht sowie gegen Fremdkörper mit einem Durchmesser größer als 1 mm und vor Spritzwasser wie z.B. Regen. Schützen Sie ihn aber vor Starkregen, Fließwasser und Pfützen. Keinesfalls darf der Artikel in Wasser getaucht werden, da er dadurch zerstört wird.

• Verwenden Sie zum Reinigen keine scharfen Chemikalien, aggressive oder scheuernde Reinigungsmittel.

• Die fest eingebaute LED kann und darf nicht gewechselt werden.

**de**

**en**

• Always replace all batteries at the same time. Do not mix old and new batteries, different types or brands of batteries, or batteries with different capacities.

• If necessary, clean the battery and device contacts before inserting the batteries. Risk of overheating!

• Ensure that the polarity (+/-) is correct when inserting the batteries.

• Do not switch the product on while it is still in the packaging.

• Protect the product from dust, moisture, direct sunlight and extreme temperatures. Store the product indoors if the temperature falls below -10 °C, otherwise it may become damaged.

• The product is not designed to withstand strong winds, storms, etc.!

Bring the product inside in good time if strong winds or storms are forecast.

• Do not place any open flames, such as burning candles, on or near the product. Candles and other open flames must be kept away from the product at all times to prevent the spread of fire.

• The product is suitable for outdoor use and complies with protection type IP44. This means that the product is protected against contact with tools, wires and foreign objects with a diameter larger than 1 mm and splashes of water, such as rain. However, you should protect it from heavy rain, streams of water and puddles. The product must under no circumstances be immersed in water, as this would destroy it.

• Do not use any caustic, aggressive or abrasive products for cleaning.

• The LED is firmly built in and cannot and must not be replaced.

**fr**

• Remplacez toujours toutes les piles à la fois. Ne mélangez pas les piles neuves et les piles plus anciennes, et n'utilisez pas de piles de capacité, de marque ou de type différents.

• Si nécessaire, nettoyez les contacts des piles et de l'appareil avant d'insérer les piles. Risque de surchauffe!

• Insérez les piles en respectant la bonne polarité (+/-).

• N'allumez pas l'article dans son emballage.

• Protégez l'article de la poussière, de l'humidité, de l'ensoleillement direct et des températures extrêmes. En cas de températures en-dessous de -10 °C, gardez l'article à l'intérieur pour éviter les détériorations.

• L'article n'est pas conçu pour résister aux vents forts, tempêtes ou autres! Rentrez-le à temps si un vent fort ou une tempête menace.

• Ne posez jamais d'objets à flammes nues, comme p. ex. des bougies allumées, sur ou à proximité de l'article. Conservez toujours l'article à distance des bougies et autres flammes nues pour éviter qu'un feu ne se propage.

• L'article est conçu pour être utilisé à l'extérieur et a un indice de protection IP44. Cela signifie que cet article est protégé contre les contacts avec un outil ou un fil et contre les corps étrangers d'un diamètre supérieur à 1 mm, ainsi que contre les projections d'eau telles que la pluie. Protégez-le néanmoins contre les fortes pluies, l'eau courante et les flaques. L'article ne doit en aucun cas être plongé dans l'eau sous peine d'être détruit.

• Pour le nettoyage, n'utilisez pas de produits chimiques ni de nettoyeurs agressifs ou abrasifs.

• La LED définitivement intégrée ne peut ni ne doit être remplacée.

**cs**

výrobek delší dobu používat. Zabráníte tak poškození, ke kterému by mohlo dojít, kdyby baterie vytekly.

• Vyměňujte vždy všechny baterie najednou. Nepoužívejte současně staré a nové baterie, rozdílné typy a značky baterií, nebo baterie s rozličnou kapacitou.

• V případě potřeby vyčistěte před vložením baterií do přístroje kontakty baterií a přístroje. Hrozí nebezpečí přehřátí!

• Při vkládání baterií dbejte na správnou polaritu (+/-).

• Výrobek nezapínejte, pokud je ještě v obalu.

• Výrobek chraňte před prachem, vlhkostí, přímým slunečním zářením a extrémními teplotami. Při teplotách pod -10 °C uschovejte výrobek uvnitř - v opačném případě by se mohl poškodit.

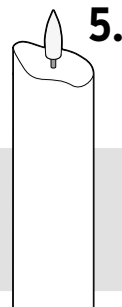
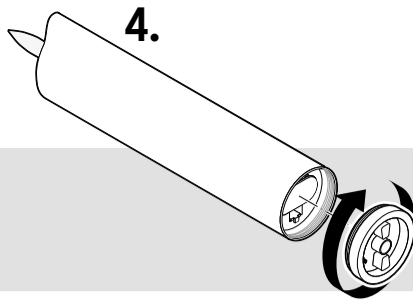
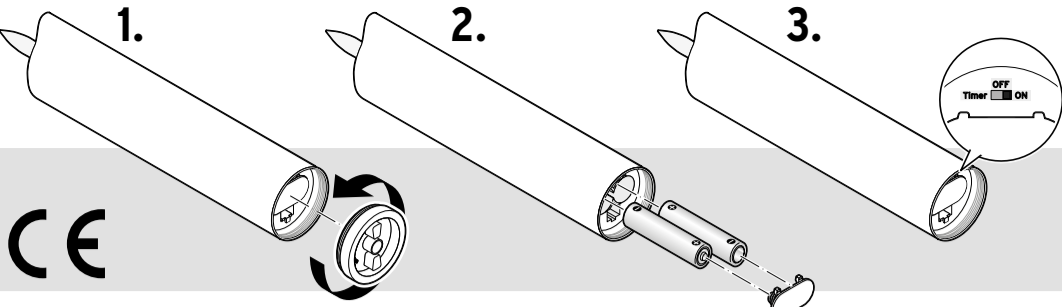
• Výrobek neodolává silnému větru, bouřce apod.! Hrozí-li silný vítr nebo bouře, výrobek včas přemístěte do interiéru.

• Na výrobek ani do jeho blízkosti nestavte žádné zdroje otevřeného ohně, jako jsou např. hořící svíčky. Abyste zabránili rozšíření ohně, musíte udržovat svíčky a jiné zdroje otevřeného ohně vždy v dostatečné vzdálenosti od výrobku.

• Tento výrobek je vhodný k používání ve venkovních prostorách a odpovídá stupni krytí IP44. To znamená, že je chráněn proti vniknutí nástrojem, drátem nebo cizím tělesem o průměru větším než 1 mm a proti stříkající vodě, jako např. dešti. Chraňte jej však před silným deštěm, tekoucí vodou a kalužemi. V žádném případě se výrobek nesmí ponořovat do vody, protože se tím zničí.

• K čištění nepoužívejte žíraviny ani agresivní nebo abrazivní čistící prostředky.

• Pevně zabudovanou LED diodu není možné vyměnit ani se nesmí vyměňovat.



**de**

### **Inbetriebnahme**

1. Drehen Sie die Halterung für den Spieß gegen den Uhrzeigersinn von der Kerze ab.

2. Nehmen Sie den Batteriefachdeckel ab und legen Sie die Batterien so ein wie im Batteriefach abgebildet. Beachten Sie die richtige Polarität (+/-). Setzen Sie den Batteriefachdeckel wieder auf. Er muss hörbar und spürbar einrasten.

3. Schieben Sie den Ein-/Aus-Schalter auf ...

... **ON**, um den Artikel einzuschalten.

... **OFF**, um den Artikel auszuschalten.

... **TIMER** um die Timerfunktion einzuschalten.

**Timerfunktion:** Die LED wird im folgenden Rhythmus ein- und ausgeschaltet: EIN: 4 Stunden - AUS: 20 Stunden - EIN: 4 Stunden usw.

4. Drehen Sie die Halterung für den Spieß im Uhrzeigersinn bis zum Anschlag auf die Kerze.

5. Stecken Sie den Erdspieß mit der Kerze wie abgebildet zusammen.

<b>Technische Daten</b>	
Modell:	730 171
Batterie:	2x LR6 (AA)/1,5V (Zn/MnO <sub>2</sub> )
Schutzart:	IP44
Leuchtdauer (mit einem Satz Batterien):	ca. 230 Stunden
Umgebungstemperatur:	-10 <span> </span> °C bis +40 <span> </span> °C
Im Zuge von Produktverbesserungen behalten wir uns technische und optische Veränderungen am Artikel vor.	

**en**

### **Prior to first use**

1. Rotate the stake holder anti-clockwise to remove it from the candle.

2. Remove the battery compartment lid and insert the batteries as illustrated inside the battery compartment. Ensure that the polarity (+/-) is correct when doing so. Close the battery compartment lid again. You should hear and feel it click into place.

3. Slide the On/Off switch to ...

... **ON** to turn the product on.

... **OFF** to turn the product off.

... **TIMER** to turn the timer function on.

**Timer function:** The LED is turned on and off as follows: ON: 4 hours - OFF: 20 hours - ON: 4 hours, and so on.

4. Rotate the stake holder clockwise as far as it will go to attach it to the candle.

5. Fit the ground spike together with the candle as illustrated.

<b>Technical specifications</b>	
Model:	730 171
Single-use battery:	2x LR6 (AA)/1.5 V (Zn/MnO <sub>2</sub> )
IP code:	IP44
Light duration (with 1 set of batteries):	approx. 230 hours
Ambient temperature:	-10 <span> </span> °C to +40 <span> </span> °C
In the course of product improvement, we reserve the right to make technical and optical modifications to the product.	

**fr**

### **Mise en marche**

1. Dévissez le support de la pique de la bougie en le tournant dans le sens inverse des aiguilles d'une montre.

2. Retirez le couvercle du compartiment à piles et insérez les piles dans le compartiment à piles comme illustré en respectant la bonne polarité (+/-). Remettez le couvercle du compartiment à piles. Il doit s'enclencher de manière audible et perceptible.

3. Poussez l'interrupteur sur ...

... **ON** pour allumer l'article.

... **OFF** pour éteindre l'article.

... **TIMER** pour allumer la fonction minuterie.

**Fonction minuterie:** la LED s'allume et s'éteint à la cadence suivante:

4 heures ALLUMÉES - 20 heures ÉTEINTES - 4 heures ALLUMÉES, etc.

4. Revisez le support de la pique de la bougie en le tournant dans le sens des aiguilles d'une montre jusqu'à la butée.

5. Assemblez le piquet avec la bougie comme illustré.

<b>Caractéristiques techniques</b>	
Modèle:	730 171
Pile:	2x LR6 (AA)/1,5 V (Zn/MnO <sub>2</sub> )
Indice de protection:	IP44
Durée d'éclairage (avec 1 jeu de piles):	env. 230 heures
Température ambiante:	de -10 <span> </span> °C à +40 <span> </span> °C
Sous réserve de modifications techniques et esthétiques de l'article dues à l'amélioration des produits.	

**cs**

### **Uvedení do provozu**

1. Otočte držák kolíku na spodní straně svíčky proti směru hodinových ručiček.

2. Sejměte kryt přihrádky na baterie a vložte baterie podle obrázku do přihrádky na baterie. Dbejte na správnou polaritu (+/-). Nasadte kryt přihrádky na baterie zpět. Měl by slyšetelné a citelné zacvaknutí.

3. Posuňte vypínač na ...

... **ON** pro zapnutí výrobku.

... **OFF** pro vypnutí výrobku.

... **TIMER** pro zapnutí funkce časovače.

**Funkce časovače:** LED se zapíná a vypíná v následujícím rytmu: ZAPNUTO: 4 hodiny - VYPNUTO: 20 hodin - ZAPNUTO: 4 hodiny atd.

4. Otočte držákem kolíku na svíčce ve směru hodinových ručiček až nadoraz.

5. Spojte kolík do země se svíčkou podle obrázku.

<b>Technické parametry</b>	
Model:	730 171
Baterie:	2x LR6 (AA) / 1,5 V (Zn/MnO <sub>2</sub> )
Stupeň krytí:	IP44
Doba svícení (s jednou sadou baterií):	cca 230 hodin
Okolní teplota:	-10 <span> </span> °C až +40 <span> </span> °C
Za účelem vylepšování výrobku si vyhrazujeme právo technických a vzhledových změn.	

### **Entsorgen**

Der Artikel, seine Verpackung und die mitgelieferten Batterien wurden aus wertvollen Materialien hergestellt, die wiederverwertet werden können. Dies verringert den Abfall und schont die Umwelt. Entsorgen Sie die **Verpackung** sortenrein. Nutzen Sie dafür die örtlichen Möglichkeiten zum Sammeln von Papier, Pappe und Leichtverpackungen.



**Geräte, Batterien und Akkus** die mit diesem Symbol gekennzeichnet sind, dürfen nicht mit dem Hausmüll entsorgt werden! Sie sind gesetzlich dazu verpflichtet, Altgeräte getrennt vom Hausmüll zu entsorgen. Elektrogeräte enthalten gefährliche Stoffe. Diese können bei unsachgemäßer Lagerung und Entsorgung der Umwelt und Gesundheit schaden. Informationen zu Sammelstellen, die Altgeräte kostenlos entgegennehmen, erhalten Sie bei Ihrer Gemeinde- oder Stadtverwaltung. Leere Batterien und Akkus müssen bei einer Sammelstelle Ihrer Gemeinde- oder Stadtverwaltung oder beim batterievertreibenden Fachhandel abgegeben werden. Kleben Sie bei Lithium-Batterien/-Akkus die Kontakte vor dem Entsorgen ab.

Altgeräte aus privaten Haushalten können bei Sammelstellen der öffentlich-rechtlichen Entsorgungsträger oder bei von Tchibo im Sinne des ElektroG eingerichteten Rücknahmestellen unentgeltlich abgegeben werden. Rücknahmestellen in Ihrer Nähe finden Sie unter [www.take-e-back.de](http://www.take-e-back.de).

Weitere Informationen zur kostenlosen Rückgabe von Elektroartikeln finden Sie unter [www.tchibo.de/entsorgung](http://www.tchibo.de/entsorgung).

**Disposal**

The product, its packaging and the supplied batteries have been manufactured from valuable materials that can be recycled. Recycling reduces the amount of refuse and preserves the environment. Dispose of the **packaging** at a recycling point that sorts materials by type. Make use of the local facilities provided for collecting paper, cardboard and lightweight packaging.



**Devices, single-use batteries and rechargeable batteries** marked with this symbol must not be disposed of along with household waste!

You are legally obliged to dispose of old devices separately from household waste. Electronic devices contain hazardous substances and, if stored or disposed of improperly, may cause harm to health and the environment. Information about collection points where old devices can be disposed of free of charge is available from your local authorities. Flat single-use and rechargeable batteries must be handed in at a local authority collection point or returned to a battery retailer. Tap off the contacts of lithium single-use/rechargeable batteries prior to disposal.

<b>fr</b>	
-----------	--

**élimination**

L'article, son emballage et les piles fournies sont produits à partir de matériaux valorisables pouvant être recyclés afin de réduire la quantité de déchets et de préserver l'environnement. Éliminez **l'emballage** selon les principes de la collecte sélective en séparant le papier, le carton et les emballages légers.

Les **appareils, ainsi que les piles, ordinaires ou rechargeables, et les batteries**, signalés par ce symbole, ne doivent pas être éliminés avec les ordures ménagères! Vous êtes tenu par la législation d'éliminer les appareils en fin de vie en les séparant des ordures ménagères. Les appareils électriques contiennent des substances dangereuses qui peuvent nuire à l'environnement et à la santé en cas de stockage et d'élimination incorrects. Pour avoir des informations sur les centres de collecte où remettre les appareils en fin de vie, adressez-vous à votre municipalité. Vous êtes tenu de remettre les piles et batteries usagées aux centres de collecte de votre ville ou de votre commune ou aux commerces spécialisés vendant des piles. Masquez les contacts des piles/batteries au lithium avec du ruban adhésif avant d'éliminer les piles/batteries.



Les **appareils, ainsi que les piles, ordinaires ou rechargeables, et les batteries**, signalés par ce symbole, ne doivent pas être éliminés avec les ordures ménagères! Vous êtes tenu par la législation d'éliminer les appareils en fin de vie en les séparant des ordures ménagères. Les appareils électriques contiennent des substances dangereuses qui peuvent nuire à l'environnement et à la santé en cas de stockage et d'élimination incorrects. Pour avoir des informations sur les centres de collecte où remettre les appareils en fin de vie, adressez-vous à votre municipalité. Vous êtes tenu de remettre les piles et batteries usagées aux centres de collecte de votre ville ou de votre commune ou aux commerces spécialisés vendant des piles. Masquez les contacts des piles/batteries au lithium avec du ruban adhésif avant d'éliminer les piles/batteries.

**Likvidace**

Výrobek, jeho obal a přiložené baterie byly vyrobeny z cenných recyklovatelných materiálů. Recyklace snižuje množství odpadu a chrání životní prostředí. **Obal** roztrhďte a zlikvidujte. Využijte místních možností ke sběru papíru, lepenky a lehkých obalů.

**Přístroje, baterie a akumulátory** označené tímto symbolem se nesmí vyhazovat do domovního odpadu! Staré přístroje jste ze zákona povinni likvidovat odděleně od domovního odpadu.

Elektrická zařízení obsahují nebezpečné látky.

Ty mohou při neodborném skladování a likvidaci škodit zdraví a životnímu prostředí. Informace o sběrných místech, na kterých bezplatně přijímají staré přístroje, získáte u obecní nebo městské správy. Vybité baterie a akumulátory musí být odevzdaný

ve sběrně určené obecní nebo městskou správou nebo ve specializované prodejně, ve které se prodávají baterie. Kontakty lithiových baterií/akumulátorů před likvidací zalepte.



Ty mohou při neodborném skladování a likvidaci škodit zdraví a životnímu prostředí. Informace o sběrných místech, na kterých bezplatně přijímají staré přístroje, získáte u obecní nebo městské správy. Vybité baterie a akumulátory musí být odevzdaný ve sběrně určené obecní nebo městskou správou nebo ve specializované prodejně, ve které se prodávají baterie. Kontakty lithiových baterií/akumulátorů před likvidací zalepte.

