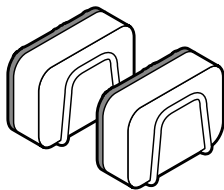


Schwammhalter

Artikelnummer: 718 904

Made exclusively for: Tchibo GmbH,
Überseering 18, 22297 Hamburg, Germany
www.tchibo.de



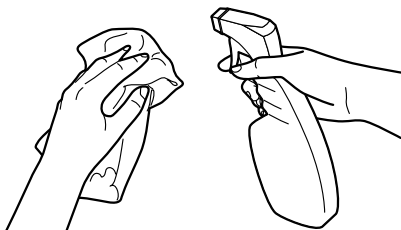
Hinweise

Damit die Schwammhalter optimal an der Wand haften, beachten Sie Folgendes:

- Die Klebefolie haftet auf allen glatten und planen Oberflächen, wie z.B. Spiegel- oder Glasflächen, Fliesen und Kacheln, Spülbecken etc. Kleben Sie die Halter nicht über Fugen oder andere Unebenheiten. Auf einer strukturierten oder gestrichenen Oberfläche sowie auf einer geölten Holzoberfläche haftet die Klebefolie nicht.
- Die Klebefolie ist zur dauerhaften Befestigung vorgesehen. Vermeiden Sie es, die Schwammhalter an empfindlichen Oberflächen zu befestigen, wenn Sie sie später einmal wieder ablösen wollen. Es kann nicht ausgeschlossen werden, dass sich der Untergrund mit der Klebeschicht verbindet. Beim Entfernen der Halter könnte sich die Farbe, Beschichtung o.Ä. mit vom Untergrund lösen. Auf Holz oder anderen festen Oberflächen können eventuelle Klebeschichtreste in den meisten Fällen mit etwas Speiseöl entfernt werden.
- Der Untergrund muss staub-, fett-, silikon- und kalkfrei sein. Reinigen und entfetten Sie den Untergrund ggf. mit reinem Alkohol (Isopropanol) oder Brennspiritus. Bad- oder Allzweckreiniger sind nicht geeignet. Trocknen Sie die gereinigte Stelle leicht vor und lassen Sie sie dann gut trocknen.
- Die beste Klebekraft erhalten Sie bei Temperaturen zwischen 23 °C und 40 °C.
- Verwenden Sie zum Reinigen keine scheuernden oder ätzenden Mittel bzw. harte Bürsten etc. Reinigen Sie die Schwammhalter bei Bedarf mit einem leicht angefeuchteten Tuch und wischen Sie mit einem trockenen Tuch nach.
- Die Traglast je Schwammhalter beträgt max. 1 kg. Überlasten Sie die Halter nicht. Befestigen Sie nur Schwämme und leichte Küchenutensilien daran.

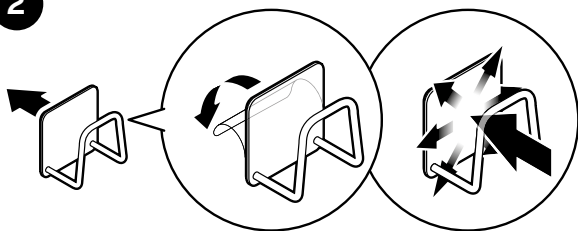
Montage

1



Reinigen Sie den Untergrund **gründlich** mit einem feuchten Tuch und ggf. einem milden Reinigungsmittel (z.B. Glasreiniger, Essig oder Haushaltsalkohol [Isopropanol]). Lassen Sie die gereinigte Stelle anschließend gut trocknen.

2



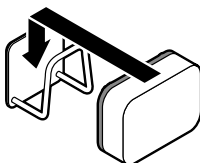
Ziehen Sie die Schutzfolie von der Rückseite des Schwammhalters ab und drücken Sie den Halter wie abgebildet an der gereinigten Stelle für ca. 10 Sekunden kräftig an. Nach ca. 30 Minuten drücken Sie ihn erneut für ca. 10 Sekunden an.

3



Nach weiteren 24 Stunden sind die Schwammhalter voll belastbar.

4



Stecken Sie den Schwamm oder das gewünschte Utensil in den Halter.