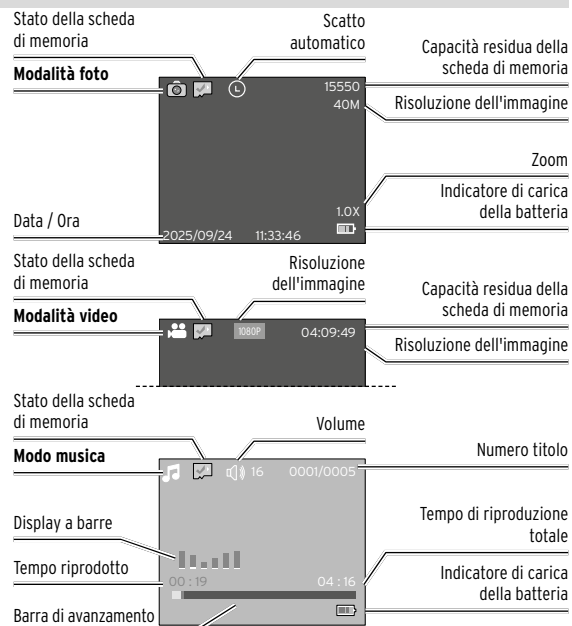
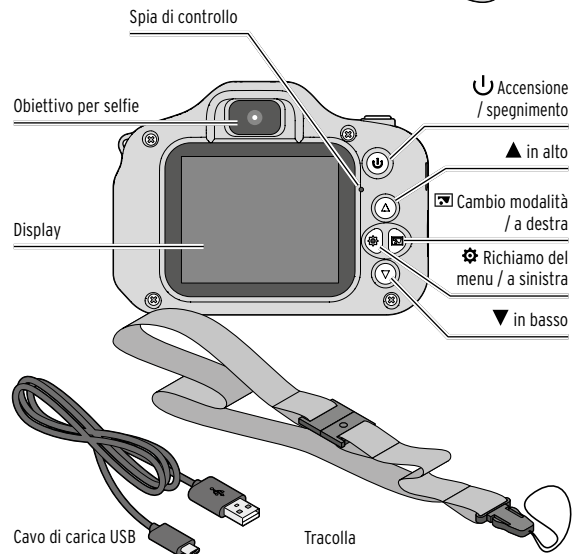
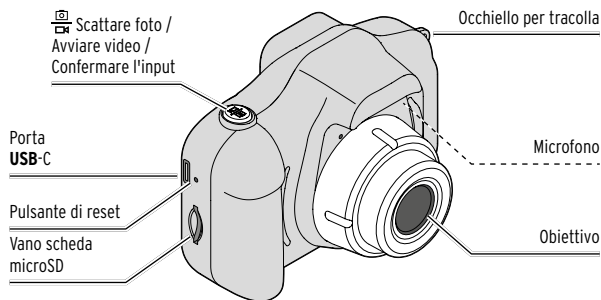


Fotocamera per bambini

🇮🇹 Istruzioni per l'uso



Attenzione! Istruzioni di sicurezza

Leggere con cautela le istruzioni di sicurezza e utilizzare l'articolo solo come descritto nelle presenti istruzioni, in modo da evitare ferimenti o danni involontari.

Conservare le presenti istruzioni per riferimento futuro. In caso di cessione dell'articolo, consegnare anche le istruzioni per l'uso.

Scopo d'utilizzo

- L'articolo è idoneo per scattare fotografie digitali e riprendere sequenze video.

- L'articolo è stato ideato per uso privato e non è idoneo per scopi pubblici. Utilizzare l'articolo solo in condizioni climatiche moderate.

- Rispettare la privacy delle altre persone!

- Non adatto per i bambini di età inferiore a 36 mesi. Pezzi piccoli. Pericolo di soffocamento.**

- Prima di consentire l'uso dell'articolo da parte di un bambino, rimuovere tutto il materiale d'imballaggio. Pericolo di soffocamento.

Pericolo provocato dall'elettricità

- Non immergere l'articolo in acqua o in altri liquidi.

- Non utilizzare l'unità in ambienti umidi.

- Non azionare l'articolo se presenta danni visibili.

- Non modificare il prodotto. Non forzare l'apertura dell'involucro. Far eseguire riparazioni del prodotto solo da personale specializzato.

- In caso di riparazioni inadeguate possono verificarsi pericoli considerevoli per l'utente.

Quando si effettua la carica dell'articolo, ricordare che:

- Le batterie devono essere caricate esclusivamente sotto la supervisione di un adulto.

- Utilizzare esclusivamente un adattatore di rete idoneo (vedere i Dati tecnici).

- Non utilizzare adattatori di rete difettosi e non tentare di ripararli.

Pericoli provocati da esplosione/incendio/ustioni

- La batteria integrata non può e non deve essere sostituita o smontata dall'utente. In caso di sostituzione inadeguata delle batterie si verifica il pericolo di esplosione. La sostituzione deve essere effettuata con batterie dello stesso tipo o di tipo simile. Se una batteria è difettosa, rivolgersi a un centro di assistenza specializzato.

- Non collocare fonti con fiamme libere, come per es. candele, nelle immediate vicinanze del prodotto. Candele o altre fiamme libere devono essere sempre tenute a distanza dall'articolo per evitare la diffusione del fuoco.

- L'articolo contiene batterie al litio. Queste batterie non devono essere disassemblate, gettate nel fuoco o cortocircuitate.

- Non modificare e/o non deformare/surriscaldare/smbrare le batterie. Le batterie danneggiate non devono entrare in contatto con l'acqua.

- Evitare di conservare, caricare e utilizzare in presenza di temperature estreme e con pressione atmosferica molto bassa (per es. ad altitudini elevate).

Danni materiali

- Non immergere l'articolo in acqua o in altri liquidi. Proteggere l'unità da gocce e spruzzi.

- Se l'articolo viene trasferito da un luogo freddo a uno caldo, nell'unità può formarsi della condensa. Lasciare l'unità spenta per qualche ora.

- L'articolo non deve cadere e non deve essere esposto a forti urti.

- Non aprire e non rimuovere in alcun caso parti dell'involucro. Non introdurre oggetti nelle aperture dell'involucro.

- Proteggere l'articolo da calore intenso per es. l'irraggiamento solare diretto o di corpi riscaldanti, dalla polvere e dall'umidità.

- Quando s'introduce e si estrae la scheda di memoria, controllare che la fotocamera e le mani siano completamente asciutte.

- Prima di pulire la fotocamera, staccarla dal computer.

- Per la pulizia non utilizzare sostanze chimiche corrosive, detersivi aggressivi o materiali abrasivi.

Attenzione - Perdita di dati

- Durante la lettura, la scrittura o la cancellazione di dati non scollegare la fotocamera dal computer. Altrimenti si rischia la perdita di dati. Staccare innanzi tutto il collegamento con il computer prima di spegnere la fotocamera o di estrarre la scheda di memoria.

- La fotocamera e le schede di memoria devono essere tenute a distanza da magneti o campi magnetici. Il magnetismo può danneggiare i dati salvati o addirittura cancellarli. Possono verificarsi inoltre errori permanenti ai supporti di archiviazione. La perdita di dati irreversibile può verificarsi anche in caso di danni all'articolo o riparazioni.

Informazioni

- La fotocamera e la scheda di memoria potrebbero risultare calde al tatto dopo un uso continuo e prolungato. Si tratta di una condizione normale e non rappresenta un funzionamento difettoso.

Durante la carica, la spia di controllo si accende con luce rossa. A seconda della modalità impostata, sul display viene visualizzato il simbolo della batteria "in carica".

Non appena la batteria è completamente carica, la spia di controllo si spegne.

3. Scollegare l'adattatore di rete dalla presa, quindi scollegare il cavo dalla fotocamera.

Istruzioni per la batteria

- Ricaricare subito la batteria anche se mostra ancora un minimo livello di carica. Se la batteria è completamente esaurita e non è più possibile accendere la fotocamera, caricare la batteria per almeno 30 minuti.

- Per poter usufruire della massima capacità della batteria, caricarla anche se non utilizzata ogni 2 - 3 mesi.

- Caricare la batteria a temperature comprese tra +10 e +40 °C.

- La capacità della batteria si preserva meglio a temperatura ambiente. Se la temperatura ambiente è molto bassa, il tempo di funzionamento si riduce.

- Se l'articolo viene collegato a un PC per effettuare la ricarica, ricordare tutte le normali contromisure per proteggere i dati.

Caricare la batteria

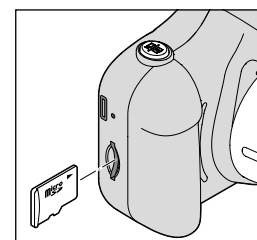
Il simbolo della batteria sul display mostra lo stato di carica della batteria.

Prima del primo utilizzo caricare completamente la batteria. Per la ricarica sono necessarie ca. 2 ore.

È necessario un adattatore di rete USB da 5V 1A, gli altri non sono idonei.

- Spegnere la fotocamera.
- Collegare il cavo di carica in dotazione alla porta USB-C della fotocamera e a un adattatore di rete USB, idoneo (non in dotazione) o simile.

Quando si collega la fotocamera all'alimentazione di corrente, questa si accende.



Introdurre la scheda microSD

Per salvare fotografie e video è possibile utilizzare una scheda microSD da massimo 32 GB (non in dotazione) insieme alla fotocamera.

- Spegnere la fotocamera e scollegare eventualmente anche dall'alimentazione elettrica.

- Introdurre la scheda nel vano come raffigurato, finché non si blocca in modo percepibile. La scheda può essere introdotta solo in un verso. Se non si riesce a introdurre la scheda, non forzare ma controllare il verso.

► Per toglierla, premere brevemente sulla scheda che fuoriesce. Estrarla completamente.

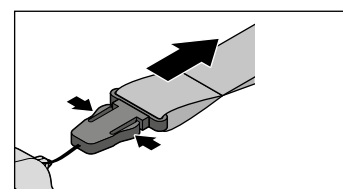
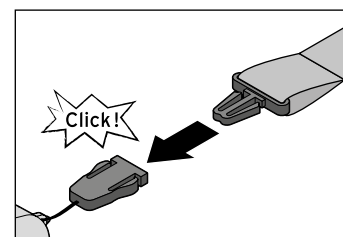
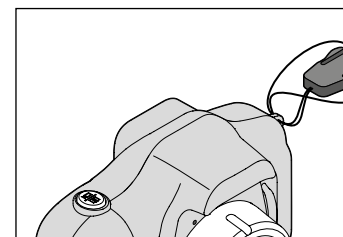
Istruzioni relative alla scheda microSD

Sul retro nella sezione **Impostazioni > Formatta**, sono riportate

le informazioni per formattare la scheda microSD. La scheda microSD nella fotocamera deve essere formattata. In questo modo si crea una cartella "DCIM":

in questa cartella la fotocamera archivia i file generati. In questa cartella è possibile memorizzare anche file MP3 dal computer per riprodurre musica con la fotocamera. Considerare che: senza scheda microSD non è possibile creare video.

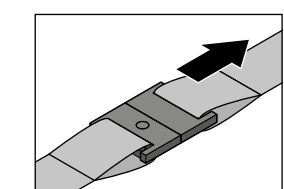
La fotocamera è compatibile esclusivamente con schede di memoria in formato FAT32. Per poter utilizzare schede di memoria da 64 GB, è necessario formattarle su PC, con uno speciale software di formattazione, in FAT32. Il software di formattazione standard di Windows non è in grado di farlo. Tuttavia su Internet sono disponibili diversi software adatti che è possibile scaricare gratuitamente.



Fissare la tracolla

La tracolla in dotazione può essere fissata alla fotocamera. Il laccetto da polso della tracolla può essere facilmente staccato se temporaneamente dovesse dare fastidio.

- Staccare il laccetto da polso dalla clip premendo insieme le molle laterali ed estrarre il laccetto.
- Fissare la clip alla fotocamera.
- Agganciare nuovamente il laccetto da polso.



Chiusura e apertura della tracolla

- Per chiudere il laccetto da polso della tracolla, unire le due estremità.
- Per aprire il laccetto da polso, separare le due estremità.

