

## Sicherheitshinweise



Lesen Sie aufmerksam die Sicherheitshinweise und benutzen Sie den Artikel nur wie in dieser Anleitung beschrieben, damit es nicht versehentlich zu Verletzungen oder Schäden kommt.

### Verwendungszweck

Der Fusselrasierer entfernt Fusseln bzw. Knötchen, die sich auf Textilien bilden, das sogenannte Pilling. Er ist sowohl für die Behandlung glatter Textilien als auch gröberer Stoffe, Wollstoffe, Wollpullover o.Ä. geeignet. Zum Entfernen sehr großer Fussel ist er nicht geeignet. Das Gerät ist für den Privatgebrauch konzipiert und für gewerbliche Zwecke ungeeignet.

### Gefahr für Kinder und Personen mit eingeschränkter Fähigkeit Geräte zu bedienen

- Dieses Gerät kann von Kindern ab 8 Jahren sowie von Personen mit verringerten physischen, sensorischen oder geistigen Fähigkeiten oder mit Mangel an Erfahrung oder Wissen verwendet werden, sofern sie beaufsichtigt werden oder in den sicheren Gebrauch des Gerätes unterwiesen wurden und die daraus resultierenden Gefahren verstehen.
- Kinder dürfen das Gerät nicht reinigen, es sei denn, sie sind über 8 Jahre alt und werden dabei beaufsichtigt. Das Gerät ist wartungsfrei.
- Kinder dürfen nicht mit dem Gerät spielen. Halten Sie Kinder unter 8 Jahren vom Gerät fern.
- Bewahren Sie das Gerät für Kinder un erreichbar auf.
- Halten Sie Kinder von Verpackungsmaterial fern. Es besteht u.a. Erstickungsgefahr!
- Batterien können bei Verschlucken lebensgefährlich sein. Wurde eine Batterie verschluckt, kann dies innerhalb von 2 Stunden zu schweren inneren Verletzungen und zum Tode führen. Bewahren Sie deshalb sowohl neue als auch verbrauchte Batterien und den Artikel für Kinder un erreichbar auf. Wenn Sie vermuten, eine Batterie könnte verschluckt oder anderweitig in den Körper gelangt sein, nehmen Sie sofort medizinische Hilfe in Anspruch.

### Warnung vor Brand/Explosion

- Batterien dürfen nicht geladen, auseinandergenommen, in Feuer geworfen oder kurzgeschlossen werden.
- Reinigen Sie die Batterie- und Gerätekontakte bei Bedarf vor dem Einlegen. Überhitzungsgefahr!

### Verletzungsgefahren

- Die Klingen sind sehr scharf. Achten Sie beim Abnehmen des Scherkopfes darauf, dass Sie sich nicht daran verletzen. Fassen Sie nicht in die Klingen. Entnehmen Sie vor dem Reinigen des Gerätes die Batterien, um ein versehentliches Anlaufen des Motors und somit die Gefahr von Schnittverletzungen, Quetschungen oder Geräteschäden zu verhindern.
- Nehmen Sie das Gerät nicht in Betrieb, wenn es sichtbare Schäden aufweist.
- Nehmen Sie keine Veränderungen am Artikel vor. Lassen Sie Reparaturen am Gerät nur von einer Fachwerkstatt durchführen. Durch unsachgemäße Reparaturen können erhebliche Gefahren für den Benutzer entstehen.

- Sollte eine Batterie ausgelaufen sein, vermeiden Sie Kontakt mit Haut, Augen und Schleimhäuten. Spülen Sie ggf. die betroffenen Stellen mit Wasser und suchen Sie umgehend einen Arzt auf.

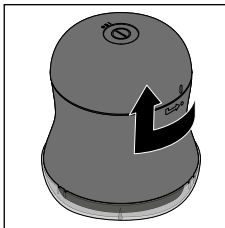
### Sachschäden

- Das Gerät darf nicht mit Feuchtigkeit in Berührung kommen. Benutzen Sie es deshalb nicht auf feuchten Textilien. Tauchen Sie das Gerät auch niemals in Wasser.
- **Der Fusselrasierer kann strukturierte Textilien oder sehr weiches Material beschädigen. Beginnen Sie** deshalb mit dem Entfernen der Fusseln an einer **nicht sichtbaren Stelle** der Textilie.
- Schützen Sie Batterien/Akkus vor übermäßiger Wärme. Nehmen Sie die Batterien aus dem Gerät heraus, wenn diese verbraucht sind oder Sie das Gerät länger nicht benutzen. So vermeiden Sie Schäden, die durch Auslaufen entstehen können.
- Ersetzen Sie immer alle Batterien gleichzeitig. Mischen Sie keine alten und neuen Batterien, verschiedenen Batterie-Typen, -Marken oder Batterien mit unterschiedlicher Kapazität. Achten Sie beim Einsetzen der Batterien auf die richtige Polarität (+/-).

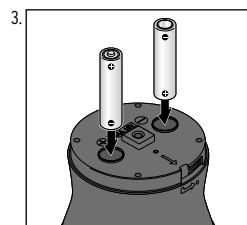
**i** Bei jedem Rasiervorgang wird Material von der bearbeiteten Textilie abgetragen. Dies kann dazu führen, dass das verbliebene Material immer dünner wird und dessen Reißfestigkeit nachlässt.

## Batterien einlegen / wechseln

1. Schalten Sie ggf. den Fusselrasierer aus. Drücken Sie dazu den Ein-/Aus-Schalter - je nach eingestellter Geschwindigkeit - 1x oder 2x (siehe „Gebrauch“, Punkt 3).

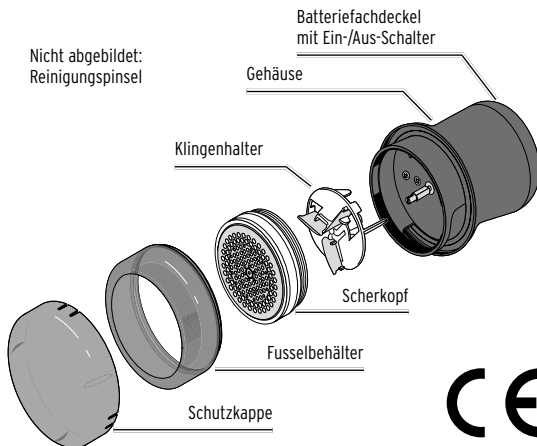


Drehen Sie den Batteriefachdeckel im Uhrzeigersinn und nehmen Sie ihn ab.

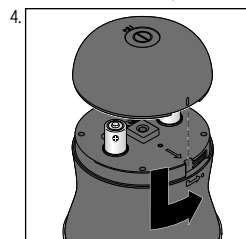


Setzen Sie die Batterien wie abgebildet ein. Achten Sie dabei auf die richtige Polarität (+/-):

## Auf einen Blick (Lieferumfang)



- in das Fach mit der Plus-Markierung + setzen Sie die Batterie mit dem Pluspol nach oben ein.
- in das Fach mit der Minus-Markierung - setzen Sie die Batterie mit dem Minuspol nach oben ein.



Setzen Sie den Batteriefachdeckel wieder auf. Die Rastnase im Deckel muss dabei in die mit dem Pfeil markierte Ausparung am Gerät greifen. Drehen Sie den Deckel dann gegen den Uhrzeigersinn fest.

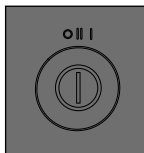
**i** Ein Batteriewechsel wird notwendig, wenn der Motor des Fusselrasierers deutlich leiser wird, obwohl der Fusselbehälter leer ist.

## Gebrauch

### HINWEIS - Sachschaden

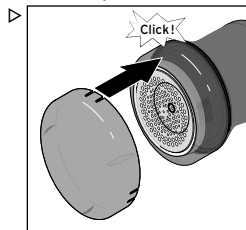
- Bearbeiten Sie nur trockene Textilien. Das Gerät darf nicht mit Feuchtigkeit in Berührung kommen.
- **Der Fusselrasierer kann strukturierte Textilien oder sehr weiches Material beschädigen. Beginnen Sie** deshalb an einer **nicht sichtbaren Stelle** der Textilie.

1. Legen Sie die zu behandelnde Textilie auf eine ebene Unterlage und ziehen Sie sie glatt.
2. Ziehen Sie die Schutzkappe vom Fusselrasierer.
3. Drücken Sie den Ein-/Aus-Schalter am Batteriefachdeckel ...



... 1x, um den Fusselrasierer mit höchster Geschwindigkeit einzuschalten **II** .  
... 2x, um eine niedrigere Geschwindigkeit einzustellen **I** .  
... 3x, um den Fusselrasierer auszuschalten **III** .

4. Führen Sie den Scherkopf **leicht und ohne Druck** über die zu rasierende Textilie, bei **strukturierten Textilien und Strickmustern schwebend**. Bei **Strickmustern** folgen Sie dem Strich. Rasieren Sie **nicht gegen den Strich**, da dies die Textilien beschädigen kann. Fusseln und Knötchen werden abstrahlt und im Fusselbehälter aufgefangen.
5. Drücken Sie den Ein-/Aus-Schalter - je nach eingestellter Geschwindigkeit - 1x oder 2x, um das Gerät auszuschalten.



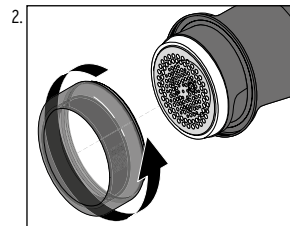
Setzen Sie bei Nichtgebrauch immer die Schutzkappe auf. Sie muss hör- und spürbar einrasten.

**i** Leeren Sie den Fusselbehälter rechtzeitig. Wenn der Motor schwächer wird oder zum Stillstand kommt, kann dies an einem überfüllten Fusselbehälter liegen.

## Reinigen

### Fusselbehälter leeren

1. Schalten Sie das Gerät aus.



Drehen Sie den Fusselbehälter gegen den Uhrzeigersinn, um ihn abzunehmen.

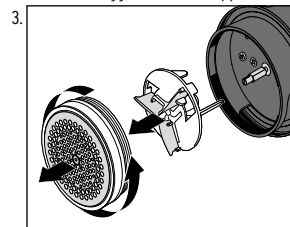
3. Leeren Sie den Behälter und entfernen Sie auch die Fusselrückstände rund um den Scherkopf.
4. Drehen Sie den Fusselbehälter im Uhrzeigersinn wieder auf das Gerät.

### Gehäuse und Scherkopf reinigen

### VORSICHT - Verletzungsgefahren

- Entnehmen Sie vor dem Reinigen die Batterien, um ein versehentliches Anlaufen des Motors und somit die Gefahr von Schnittverletzungen und Quetschungen zu verhindern.
- Fassen Sie nicht in die Klingen. Diese sind sehr scharf.

1. Schalten Sie das Gerät aus und entnehmen Sie die Batterien.
2. Nehmen Sie ggf. die Schutzkappe ab.



Drehen Sie den Scherkopf gegen den Uhrzeigersinn ab und ziehen Sie vorsichtig den Klingenhalter aus dem Gerät.

4. Bürsten Sie Flusenrückstände mit dem Reinigungspinsel heraus.
5. Setzen Sie den Klingenhalter vorsichtig wieder ein.
6. Drehen Sie den Scherkopf im Uhrzeigersinn wieder auf und setzen Sie die Schutzkappe auf.
7. Setzen Sie die Batterien wieder ein.
8. Wischen Sie das Gehäuse von außen mit einem angefeuchteten Tuch ab.

## Technische Daten

Modell:	726 681
Batterien:	2 x LR6/1,5 V (ZnMnO2)
Betriebsdauer:	ca. 90 min (mit 1 Satz Batterien)
Umgebungstemperatur:	+10 bis +40 °C
Made exclusively for:	Tchibo GmbH, Überseering 18, 22297 Hamburg, Germany, www.tchibo.de

Im Zuge von Produktverbesserungen behalten wir uns technische und optische Veränderungen am Artikel vor.

## Entsorgen

Entsorgen Sie die **Verpackung** sortenrein. Nutzen Sie dafür die örtlichen Möglichkeiten zum Sammeln von Papier, Pappe und Leichtverpackungen.



**Geräte, Batterien und Akkus** die mit diesem Symbol gekennzeichnet sind, dürfen nicht mit dem Hausmüll entsorgt werden! Sie sind gesetzlich dazu verpflichtet, Altgeräte getrennt vom Hausmüll zu entsorgen. Elektrogeräte enthalten gefährliche Stoffe. Diese können bei unsachgemäßer Lagerung und Entsorgung der Umwelt und Gesundheit schaden. Informationen zu Sammelstellen, die Altgeräte kostenlos entgegennehmen, erhalten Sie bei Ihrer Gemeinde- oder Stadtverwaltung. Leere Batterien und Akkus müssen bei einer Sammelstelle Ihrer Gemeinde- oder Stadtverwaltung oder beim batterie-vertreibenden Fachhandel abgegeben werden. Kleben Sie bei Lithium-Batterien/-Akkus die Kontakte vor dem Entsorgen ab.

Altgeräte aus privaten Haushalten können bei Sammelstellen der öffentlich-rechtlichen Entsorgungsträger oder bei von Tchibo im Sinne des ElektroG eingerichteten Rücknahmestellen unentgeltlich abgegeben werden. Rücknahmestellen in Ihrer Nähe finden Sie unter [www.take-e-back.de](http://www.take-e-back.de). Weitere Informationen zur kostenlosen Rückgabe von Elektroartikeln finden Sie unter [www.tchibo.de/entsorgung](http://www.tchibo.de/entsorgung)

### Informationen zu den beiliegenden Batterien

Hersteller:	Tiger Head Hi-Watt Battery (HK) Company Limited Flat/RM 705B, 7/F., Harbour Crystal Centre, 100 Granville Road, Tsimshatsui East, KL, Hong Kong, PEOPLE'S REPUBLIC OF CHINA, <a href="http://www.hi-watt.com.hk">www.hi-watt.com.hk</a>
Email:	<a href="mailto:HW@hi-watt.com.hk">HW@hi-watt.com.hk</a>
Modell:	HW LR6 AA 1.5V
Herstellungsdatum:	2025/05
Hergestellt in:	China

## Artikelnummer: 726 681

Made exclusively for:

Tchibo GmbH, Überseering 18, 22297 Hamburg, Germany, [www.tchibo.de](http://www.tchibo.de)